

Preisliste

(gültig ab 01.05.2025)

Miete

Einzelzimmer	3.626 € *
Einzelzimmer mit Balkon	3.700 € *
Kaution	3.500 €

Telefonanschluss

Telefon Preis / Einheit nach Verbrauch, wird an die gültigen Tarife der POST angepasst.

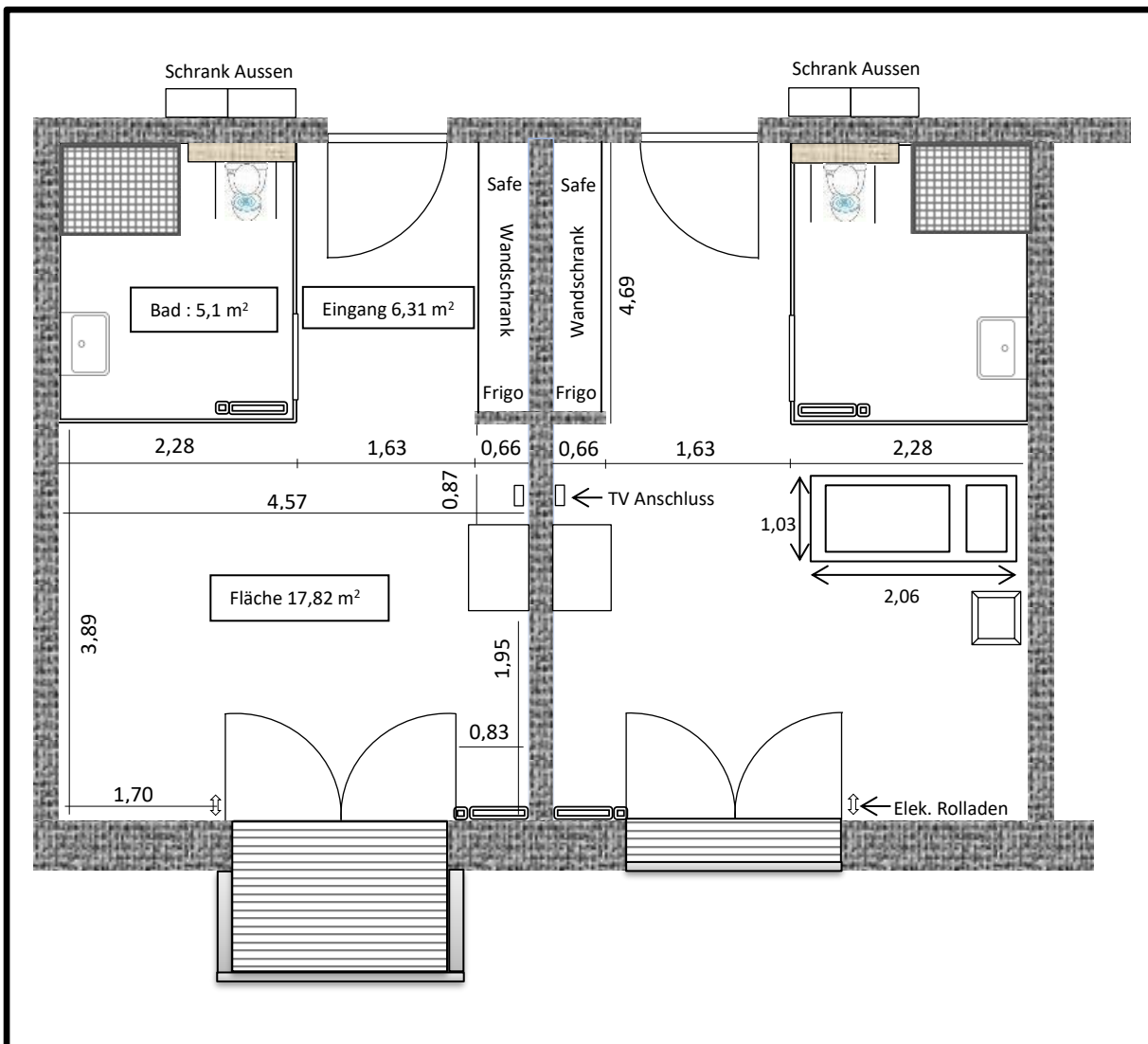
Telefonanschluss	10 € / Monat
Internetanschluss	5 € / Monat

Sonstiges

Verlust vom Zimmerschlüssel/Briefkastenschlüssel – je Schlüssel	35 €
Verlust vom Safe Schlüssel (Safe muss ersetzt werden)	95 €
Servieren des Essens auf dem Zimmer (Roomservice)	4,50 €
Erstattung bei Abwesenheit vom 5. Tag an	22 € /Tag*
Pauschale für die Zimmerräumung (Möbel, sonstige Gegenstände)	250 €

* Der Pensionspreis und die Erstattung bei Abwesenheit sind an den Lohnindex (côte d'application de l'échelle mobile des salaires) gebunden sowie er vom Luxemburger Staat veröffentlicht wird.

Bewohnerzimmer



Gesamtfläche des Zimmers ca. 30 m²

Grundausrüstung:

- Elektrisches Pflegebett
- Nachtschrank
- Safe
- Integrierter Kleiderschrank
- Kühlschrank
- 2x Normaler Stuhl
- 1x Stuhl mit erhöhter Rückenlehne
- TV Anschluss *
- Auf Wunsch Internetzugang
- Auf Wunsch Telefon

* Zum Empfang der angebotenen Programme (zur Zeit ca. 42) wird ein Fernsehgerät mit integriertem DVB-C-Empfänger benötigt. Alternativ kann ein externer DVB-C-Receiver benutzt werden.