

# LA PEP

est un traitement d'urgence qui empêche l'infection au VIH après une situation à risque

LA PEP N'EST PAS EFFICACE CONTRE LES AUTRES IST !

PLUS LE TRAITEMENT EST COMMENCÉ TÔT, PLUS GRANDE EST SON EFFICACITÉ!



Il faut se rendre directement à l'unité 20 des maladies infectieuses du CHL, située au 2<sup>e</sup> étage afin d'éviter de perdre du temps dans les urgences



LA PEP DOIT ÊTRE DÉBUTÉE DANS LES PREMIÈRES 24 HEURES

Au-delà de 48 heures elle perd de son efficacité et à partir de 72h elle ne sera plus prescrite.



LA PEP EST DISPONIBLE 24H/24H

au Service National des Maladies Infectieuses du CHL et dans tous les services d'urgences du pays !

## LA PEP EST DISPONIBLE :

CENTRE HOSPITALIER DE LUXEMBOURG  
Luxembourg  
+352 44112730

CENTRE HOSPITALIER EMILE MAYRISCH  
Esch-sur-Alzette  
+352 57111

CENTRE HOSPITALIER DU NORD  
Ettelbruck  
+352 81661

HÔPITAL KIRCHBERG  
Luxembourg  
+352 24681

ZITHAKLINIK  
Luxembourg  
+352 28881



## SITUATION À RISQUE D'INFECTION AU VIH :

LIQUIDE CORPOREL  
+  
OUVERTURE CORPORELLE  
+  
CONTACT  
=  
RISQUE !

- TOUTES RELATIONS SEXUELLES NON PROTÉGÉES PAR UN PRÉSÉRATIF
- PIQURE ACCIDENTELLE OU NON AVEC UNE SERINGUE USAGÉE

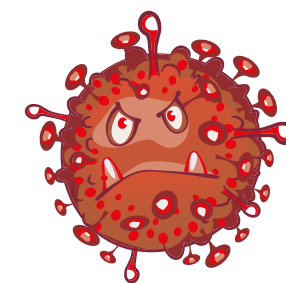
## LA PEP

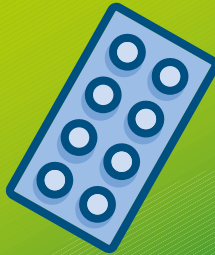
= TRAITEMENT D'URGENCE APRÈS UNE SITUATION À RISQUE

Post exposure prophylaxis  
Prophylaxie post exposition



LA PEP EN VIDÉO :





## EN CAS DE DOUTE, CONTACTER :

**SERVICE NATIONAL  
DES MALADIES INFECTIEUSES  
CENTRE HOSPITALIER  
DE LUXEMBOURG**

**4411 8348**

EN CAS D'URGENCE EN DEHORS  
DES HEURES D'OUVERTURE:

**4411 2730**

4, rue Ernest Barblé  
L- 1210 Luxembourg

**HIV BERODUNG DE LA CROIX-ROUGE  
LUXEMBOURGEOISE**

2755 4500

[hivberodung@croix-rouge.lu](mailto:hivberodung@croix-rouge.lu)

[www.aids.lu](http://www.aids.lu)

**DÉPISTAGE RAPIDE,  
GRATUIT ET ANONYME :**

**HIV BERODUNG CROIX-ROUGE**

LUNDIS ET MERCREDIS

de 17h à 19h

94, bvd du Général Patton

L- 2316 Luxembourg

**CENTRE LGBTIQ+ CIGALE**

LES JEUDIS

de 12h30 à 14h30

16 rue Notre-Dame

L-2240 Luxembourg

[www.cigale.lu](http://www.cigale.lu)

**DIMPS - MOBILE HIV TESTING**

Lieux et horaires à consulter  
sur [www.dimps.lu](http://www.dimps.lu)