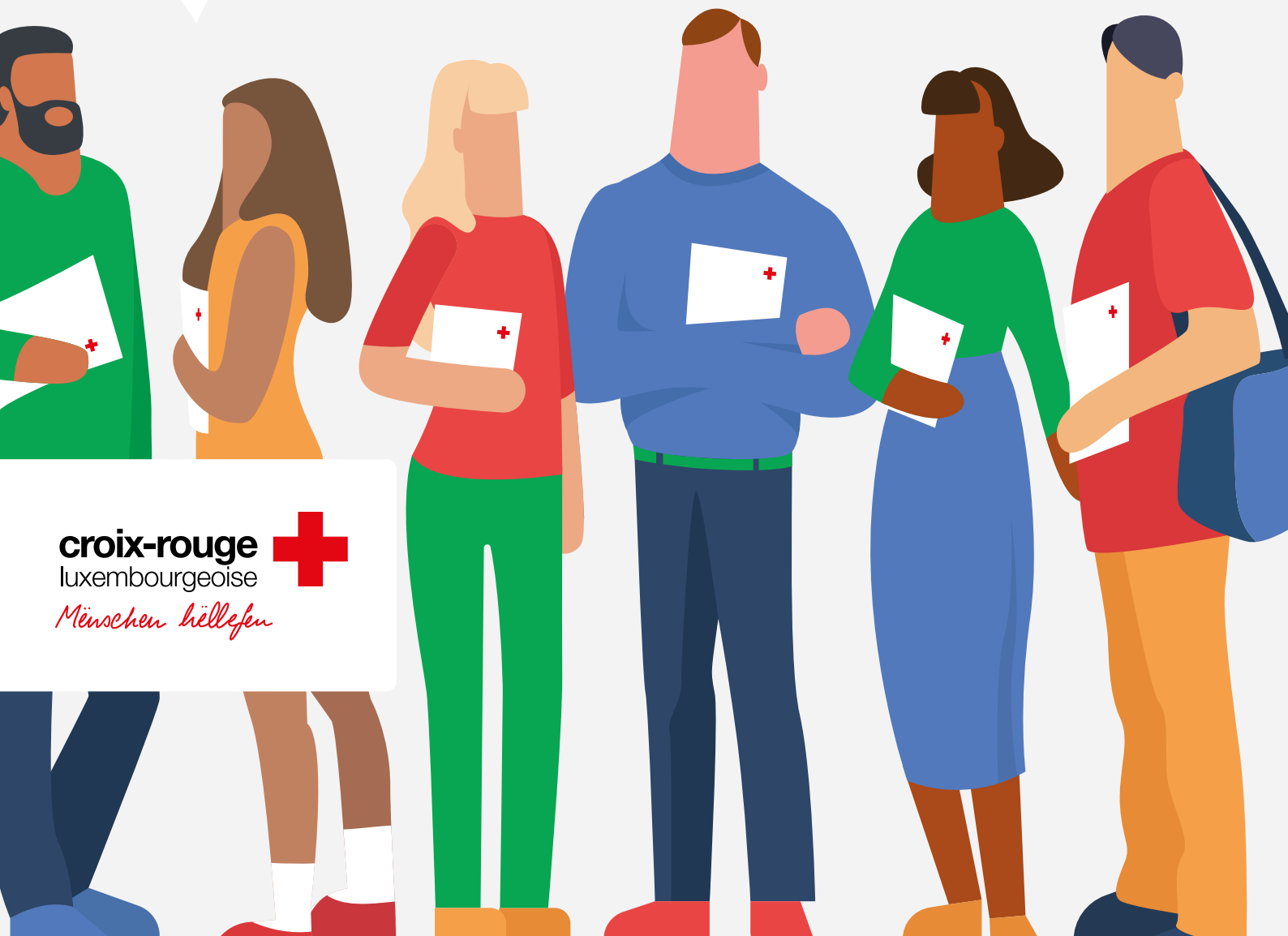


Catalogue de formations Premiers Secours 2022



croix-rouge 
luxembourgeoise
Menschen helfen

Qui sommes-nous ?

LES DÉBUTS

Les débuts de la Croix Rouge Luxembourgeoise étaient à l'aube de la première guerre mondiale, lorsque S.A.R. Madame la Grande-Duchesse Marie-Adélaïde a lancé, le 6 août 1914, un vibrant appel à la générosité des Luxembourgeois et a déclaré être prête à accorder son patronage à une organisation humanitaire telle que prévue à l'article 11 de la Convention de Genève sur l'amélioration du sort des blessés et malades dans les armées en campagne, convention ratifiée par la Chambre des Députés en 1907.

Suivant la loi du 16 août 1923 conférant la personnalité civile à la Société de la Croix Rouge Luxembourgeoise est reconnue d'utilité publique et aura comme telle la personnalité civile. (Mémorial A 1923, p. 461)

Cette association a pour mission de réaliser dans le Grand-Duché, en temps de paix et en temps de guerre, les buts de la Convention de Genève du 6 juillet 1906 pour l'amélioration du sort des blessés et des malades dans les armées en campagne, ainsi que ceux de la Ligue des Sociétés de Croix Rouge fondée à Paris le 5 mai 1919, à la suite de la Conférence de Cannes.

LA CROIX-ROUGE A SPÉCIALEMENT POUR OBJET :

En temps de guerre

- de concourir, par tous les moyens qui seront en son pouvoir, à l'enlèvement, au transport, au traitement et à la subsistance des malades et des blessés des armées, sans distinction de nationalité ;
- de concourir au soulagement de toutes les victimes de la guerre.

En temps de paix :

- de préparer l'organisation des formations sanitaires qui incombent à la Croix Rouge en temps de guerre ;
- de contribuer à l'amélioration de l'hygiène et de la santé publiques et de répandre les principes de l'hygiène dans la population ;
- de prévoir et de combattre les fléaux sociaux et les maladies transmissibles ;
- de prendre une part active aux œuvres de protection de l'enfance ;
- de venir en aide aux victimes de catastrophes ou de calamités publiques.

LES STATUTS:

Pour connaître les statuts de la Croix-Rouge luxembourgeoise, consultez l'ensemble des modifications apportées aux statuts de la Croix-Rouge luxembourgeoise en ligne : <http://www.croix-rouge.lu/les-statuts/>

Notre équipe

RESPONSABLE

Guillaume Schaack

SECRÉTARIAT

Tom Capponi

FORMATEUR

Frank Jost

FORMATEUR

Romain Lemaire

FORMATEUR

Jerry Schmit

Sommaire

1.1 Sauveteur secouriste du travail / SST		LIEU Dans votre entreprise	PARTICIPANTS Max. 12 personnes	DURÉE 16 heures	
		Luxembourgeois	Anglais	Allemand	Français
1.2 Cours collectifs Sauveteur secouriste du travail / SST		LIEU BERTRANGE / HOSINGEN	PARTICIPANTS Max. 12 personnes	DURÉE 16 heures	
		Luxembourgeois	Anglais	Allemand	Français
1.3 Premiers Secours - Pédiatriques		LIEU Dans votre établissement	PARTICIPANTS Max. 12 personnes	DURÉE 16 heures	
		Luxembourgeois	Anglais	Allemand	Français
1.4 Premiers Secours pour étudiants		LIEU Dans votre Lycée / École	PARTICIPANTS Max. 12 personnes	DURÉE 16 heures	
		Luxembourgeois	Anglais	Allemand	Français
2.1 Réanimation avec DSA / DAE		LIEU Dans votre entreprise	PARTICIPANTS Max. 12 personnes	DURÉE 4 heures	
		Luxembourgeois	Anglais	Allemand	Français
3.1 Maintien des acquis & compétences - SST		LIEU Dans votre entreprise	PARTICIPANTS Max. 12 personnes	DURÉE 4 heures	
		Luxembourgeois	Anglais	Allemand	Français
3.2 Maintien des acquis & compétences - DSA / DAE		LIEU Dans votre entreprise	PARTICIPANTS Max. 12 personnes	DURÉE 2 heures	
		Luxembourgeois	Anglais	Allemand	Français

1.1

Sauveteur Secouriste du Travail/ SST



PRÉ REQUIS

Aucun

DURÉE

16 heures de formation réparties sur 2 séances de 8 heures ou 4 séances de 4 heures

AGRÈMENTS

INFS-2019-OF-002

DIPLÔME

Croix-Rouge luxembourgeoise



PARTICIPANTS

Max. 12 personnes



FORMATEUR

Moniteur en premiers secours agréé par le CGDIS

Luxembourgeois

Anglais

Allemand

Français

LIEU

Dans votre entreprise

PRIX

1750,00 € / cours

PUBLIC CIBLÉ

Cette formation s'adresse à tous les salariés désirant d'apprendre les premiers gestes de secours à personne en cas de malaise ou d'accident dans le cadre de leur activité professionnelle et extraprofessionnelle.

OBJECTIFS

Les sujets exploités lors de cette formation rendent le sauveteur - secouriste du travail plus conscient des conséquences de l'accident, il sera capable d'exécuter correctement les gestes de premiers secours, de protéger la victime et les témoins, d'alerter les secours d'urgence, d'empêcher l'aggravation de l'état de la victime et de préserver son intégrité physique en attendant l'arrivée des secours.

BESOINS

Équipement et matériel pédagogique mise à disposition par l'entreprise organisatrice:

- Salle de formation avec chaises, adaptée au nombre de participants pour les parties théoriques & pratiques.
- Vidéoprojecteur / écran tactile pour PC
- Écran de projection
- Flipchart / Tableau blanc

PROGRAMME

Théorie & Pratique, la partie théorique sera réduite au minimum.

- Introduction en premier secours & gestes de survie
- L'inconscience & le positionnement latéral de sécurité
- La respiration, l'étouffement & gestes de survie
- Les hémorragies & premiers soins
- Les pansements
- Les fractures & premiers soins
- L'enlèvement d'un casque de motard & la PLS
- Les brûlures & premiers soins
- Le cœur, les crises cardiaques & premiers soins
- La réanimation cardio-pulmonaire & réanimation pédiatrique
- La réanimation avec DSA/DAE

1.2 Cours collectifs

Sauveteur Secouriste du Travail / SST



📖 PRÉ REQUIS

Aucun

🕒 DURÉE

16 heures de formation réparties sur 2 séances de 8 heures

✓ AGRÉMENTS

INFS-2019-OF-002

🎓 DIPLOME

Croix-Rouge luxembourgeoise



PARTICIPANTS

Max. 12 personnes



FORMATEUR

Moniteur en premiers secours agréé par le CGDIS

Luxembourgeois

Anglais

Allemand

Français

📍 LIEU

Dans un de nos centres de formation à **BERTRANGE** ou à **HOSINGEN**

© PRIX

250,00 € / personne

PUBLIC CIBLÉ

Cette formation s'adresse à tous les salariés d'une entreprise avec petit effectif en personnel, désirant d'apprendre les premiers gestes de secours à personne en cas de malaise ou d'accident dans le cadre de leur activité professionnelle et extraprofessionnelle.

OBJECTIFS

Les sujets exploités lors de cette formation rendent le sauveteur - secouriste du travail plus conscient des conséquences de l'accident, il sera capable d'exécuter correctement les gestes de premiers secours, de protéger la victime et les témoins, d'alerter les secours d'urgence, d'empêcher l'aggravation de l'état de la victime et de préserver son intégrité physique en attendant l'arrivée des secours.

BESOINS

Aucun

REPAS

Le tarif des frais d'inscription inclut un repas de midi (menu à 3 plats) par personne pour les deux jours de formation.

PROGRAMME

Théorie & Pratique, la partie théorique sera réduite au minimum.

- Introduction en premier secours & gestes de survie
- L'inconscience & le positionnement latéral de sécurité
- La respiration, l'étouffement & gestes de survie
- Les hémorragies & premiers soins
- Les pansements
- Les fractures & premiers soins
- L'enlèvement d'un casque de motard & la PLS
- Les brûlures & premiers soins
- Le cœur, les crises cardiaques & premiers soins
- La réanimation cardio-pulmonaire & réanimation pédiatrique
- La réanimation avec DSA/DAE

1.3

Premiers secours - Pédiatriques



PRÉ REQUIS

Aucun

DURÉE

16 heures de formation réparties sur 2 séances de 8 heures ou 4 séances de 4 heures

AGRÈMENTS

INFS-2019-OF-002

DIPLÔME

Croix-Rouge luxembourgeoise



PARTICIPANTS

Max. 12 personnes



FORMATEUR

Moniteur en premiers secours agréé par le CGDIS

Luxembourgeois

Anglais

Allemand

Français

LIEU

Dans votre organisation

PRIX

1750,00 € / cours

PUBLIC CIBLÉ

Cette formation a été conçue en premier lieu pour le personnel travaillant dans le domaine de l'éducation des enfants et pourrait être confronté quotidiennement aux premiers secours pédiatriques. Mais aussi pour parents, grands-parents, baby-sitters et toute personne qui peut être, de manière régulière ou occasionnelle, responsable de jeunes enfants.

OBJECTIFS

Les urgences pédiatriques sont, par nature, des événements inattendus qui exigent des réactions appropriées et immédiates. Basé sur une formation de premier secours, vous serez en mesure d'apporter à tout moment une aide rapide et efficace en cas d'urgences pédiatriques.

BESOINS

Équipement et matériel pédagogique mise à disposition par l'entreprise organisatrice:

- Salle de formation avec chaises, adaptée au nombre de participants pour les parties théoriques & pratiques.
- Vidéoprojecteur / écran tactile pour PC
- Écran de projection
- Flipchart / Tableau blanc

PROGRAMME

Théorie & Pratique, la partie pratique sera au maximum adapté aux urgences pédiatriques

- Introduction en premier secours & gestes de survie
- L'inconscience & le positionnement latéral de sécurité
- La respiration, l'étouffement & gestes de survie
- Les hémorragies & premiers soins
- Les pansements
- Les fractures & premiers soins
- L'enlèvement d'un casque de motard & la PLS
- Les brûlures & premiers soins
- Le cœur, les crises cardiaques & premiers soins
- La réanimation cardio-pulmonaire & réanimation pédiatrique
- La réanimation avec DSA/DAE

1.4

Premiers secours pour étudiants



PRÉ REQUIS

Aucun

DURÉE

16 heures de formation réparties sur 8 séances de 2 heures ou 4 séances de 4 heures

AGRÈMENTS

INFS-2019-OF-002

DIPLÔME

Croix-Rouge luxembourgeoise



PARTICIPANTS

Max. 12 personnes



FORMATEUR

Moniteur en premiers secours agréé par le CGDIS

Luxembourgeois

Anglais

Allemand

Français

LIEU

Dans votre École ou Lycée

PRIX

Gratuit pour les élèves

PUBLIC CIBLÉ

Premiers secours pour élèves et étudiants souhaitant intervenir en cas d'accident ou de malaise en attendant l'intervention de professionnels des secours d'urgence.

OBJECTIFS

La formation aux premiers secours et aux gestes qui sauvent permet à l'élève d'acquérir des compétences lui permettant de devenir un acteur de sécurité civile à part entière dans et hors de l'école. Cette formation a ainsi une incidence positive sur le comportement de l'élève en développant son sens civique et en valorisant sa propre image.

BESOINS

Équipement et matériel pédagogique mise à disposition par l'entreprise organisatrice:

- Salle de formation avec chaises, **adaptée** au nombre de participants pour les parties théoriques & pratiques.
- Vidéoprojecteur / écran tactile pour PC
- Écran de projection
- Flipchart / Tableau blanc

PROGRAMME

Théorie & Pratique, la partie théorique sera réduite au minimum.

- Introduction en premier secours & gestes de survie
- L'inconscience & le positionnement latéral de sécurité
- La respiration, l'étouffement & gestes de survie
- Les hémorragies & premiers soins
- Les pansements
- Les fractures & premiers soins
- L'enlèvement d'un casque de motard & la PLS
- Les brûlures & premiers soins
- Le cœur, les crises cardiaques & premiers soins
- La réanimation cardio-pulmonaire & réanimation pédiatrique
- La réanimation avec DSA/DAE

2.1

Réanimation avec DSA / DAE



📖 PRÉ REQUIS

Aucun

🕒 DURÉE

1 séance de 4 heures

✓ AGRÈMENTS

Aucun

🎓 DIPLÔME

Attestation de participation
Croix-Rouge
luxembourgeoise



PARTICIPANTS
Max. 12 personnes



FORMATEUR
Moniteur en premiers
secours agréé par le
CGDIS

Luxembourgeois

Anglais

Allemand

Français

📍 LIEU

Dans votre **entreprise**

💰 PRIX

450,00 € / cours

PUBLIC CIBLÉ

Depuis quelques années, l'usage des défibrillateurs est autorisé à toute personne. Ainsi, de nombreux lieux publics sont équipés d'un défibrillateur automatisé externe (DAE) afin de pouvoir réagir au plus vite en cas d'arrêt cardiaque. Mais l'usage en accès libre des défibrillateurs n'est qu'un élément de la chaîne de secours, il vaut mieux être formé pour pouvoir pratiquer efficacement les gestes de réanimation le cas échéant.

OBJECTIFS

Pouvoir pratiquer efficacement les gestes de réanimation avec support d'un DSA / DAE en cas de besoin.

Ce cours ne remplace pas une formation premiers secours de 16h et n'a aucune influence sur la validité d'un diplôme de premiers secours.

BESOINS

Équipement et matériel pédagogique mise à disposition par l'entreprise organisatrice:

- Salle de formation avec chaises, **adaptée** au nombre de participants pour les parties théoriques & **pratiques**.
- Vidéoprojecteur / écran tactile pour PC
- Écran de projection
- Flipchart / Tableau blanc

PROGRAMME

Théorie & Pratique, la partie théorique sera réduite au minimum.

- L'inconscience & le positionnement latéral de sécurité
- La respiration, l'étouffement & gestes de survie
- La réanimation cardio-pulmonaire
- La réanimation avec DSA/DAE

3.1

Maintien des acquis & compétences SST



📖 PRÉ REQUIS

Formation de premiers secours en cours de validité.

🕒 DURÉE

1 séance de 4 heures

✓ AGRÉMENTS

Aucun

🎓 DIPLÔME

Attestation de participation
Croix-Rouge
luxembourgeoise



PARTICIPANTS

Max. 12 personnes



FORMATEUR

Moniteur en premiers secours agréé par le CGDIS

Luxembourgeois

Anglais

Allemand

Français

📍 LIEU

Dans votre entreprise

💶 PRIX

450,00 € / cours

PUBLIC CIBLÉ

Le MAC-SST a pour but de maintenir les compétences du Sauveteur Secouriste du Travail, il appartient à l'entreprise qui le souhaite de mettre en place un recyclage plus fréquent.

OBJECTIFS

Maintenir et actualiser les compétences du Sauveteur Secouriste du Travail (SST) pour intervenir efficacement devant un accident de travail.

Ce cours ne remplace pas une formation premiers secours de 16h et n'a aucune influence sur la validité d'un diplôme de premiers secours.

BESOINS

Équipement et matériel pédagogique mise à disposition par l'établissement organisateur:

- Salle de formation avec chaises, **adaptée** au nombre de participants pour les parties théoriques & **pratiques**.
- Flipchart / Tableau blanc

PROGRAMME

Théorie & Pratique, la partie théorique sera réduite au minimum.

- L'inconscience & le positionnement latéral de sécurité
- La respiration, l'étouffement & gestes de survie
- Les hémorragies & premiers soins
- La réanimation cardio-pulmonaire & réanimation pédiatrique
- La réanimation avec DSA/DAE

3.2

Maintien des acquis & compétences DSA / DAE



PRÉ REQUIS

Formation de premiers secours en cours de validité ou formation **2.1 Réanimation avec SDA / DAE**

DURÉE

1 séance de **2 heures**

AGRÈMENTS

Aucun

DIPLÔME

Attestation de participation Croix-Rouge luxembourgeoise



PARTICIPANTS
Max. **12** personnes



FORMATEUR
Moniteur en premiers secours agréé par le CGDIS

Luxembourgeois

Anglais

Allemand

Français

LIEU

Dans votre **entreprise**

PRIX

250,00 € / cours

PUBLIC CIBLÉ

Le MAC-DSA/DAE a pour but de maintenir les compétences du SST spécifiquement en réanimation avec support d'un défibrillateur externe semi-automatique ou défibrillateur automatisé externe.

Il appartient à l'entreprise qui le souhaite de mettre en place un recyclage plus fréquent.

OBJECTIFS

Maintenir et actualiser les compétences du Sauveteur Secouriste du Travail (SST) pour pouvoir pratiquer efficacement les gestes de réanimation avec support d'un DSA / DAE en cas de besoin.

Ce cours ne remplace pas une formation premiers secours de 16h et n'a aucune influence sur la validité d'un diplôme de premiers secours.

BESOINS

Équipement et matériel pédagogiques mise à disposition par l'établissement organisateur :

- Salle de formation avec chaises, **adaptée** au nombre de participants pour les parties théoriques & **pratiques**.
- Vidéoprojecteur / écran tactile pour PC
- Écran de projection
- Flipchart / Tableau blanc

PROGRAMME

Théorie & Pratique, la partie théorique sera réduite au minimum.

- L'inconscience & le positionnement latéral de sécurité
- La respiration, l'étouffement & gestes de survie
- La réanimation cardio-pulmonaire
- La réanimation avec DSA/DAE

CROIX-ROUGE LUXEMBOURGEOISE

Services de Secours – Formation Premiers Secours

📍 Boîte Postale 404
L-2014 Luxembourg

☎ (+352) 2755-4404
(+352) 2755-4411

✉ formation.secours@croix-rouge.lu
www.croix-rouge.lu

