

PREISLISTE

(gültig ab Januar 2020)

Miete

Einzelzimmer	2.862 € *
Einzelzimmer mit Balkon	2.925 € *

Änderung der Möblierung/der Regalteile sind im Bedarfsfall bei der Direktion zu erfragen

Telefonanschluss

Telefon Preis / Einheit nach Verbrauch, wird an die gültigen Tarife der PTT angepasst.

Telefonanschluss	10 € / Monat
Internetanschluss	5 € / Monat

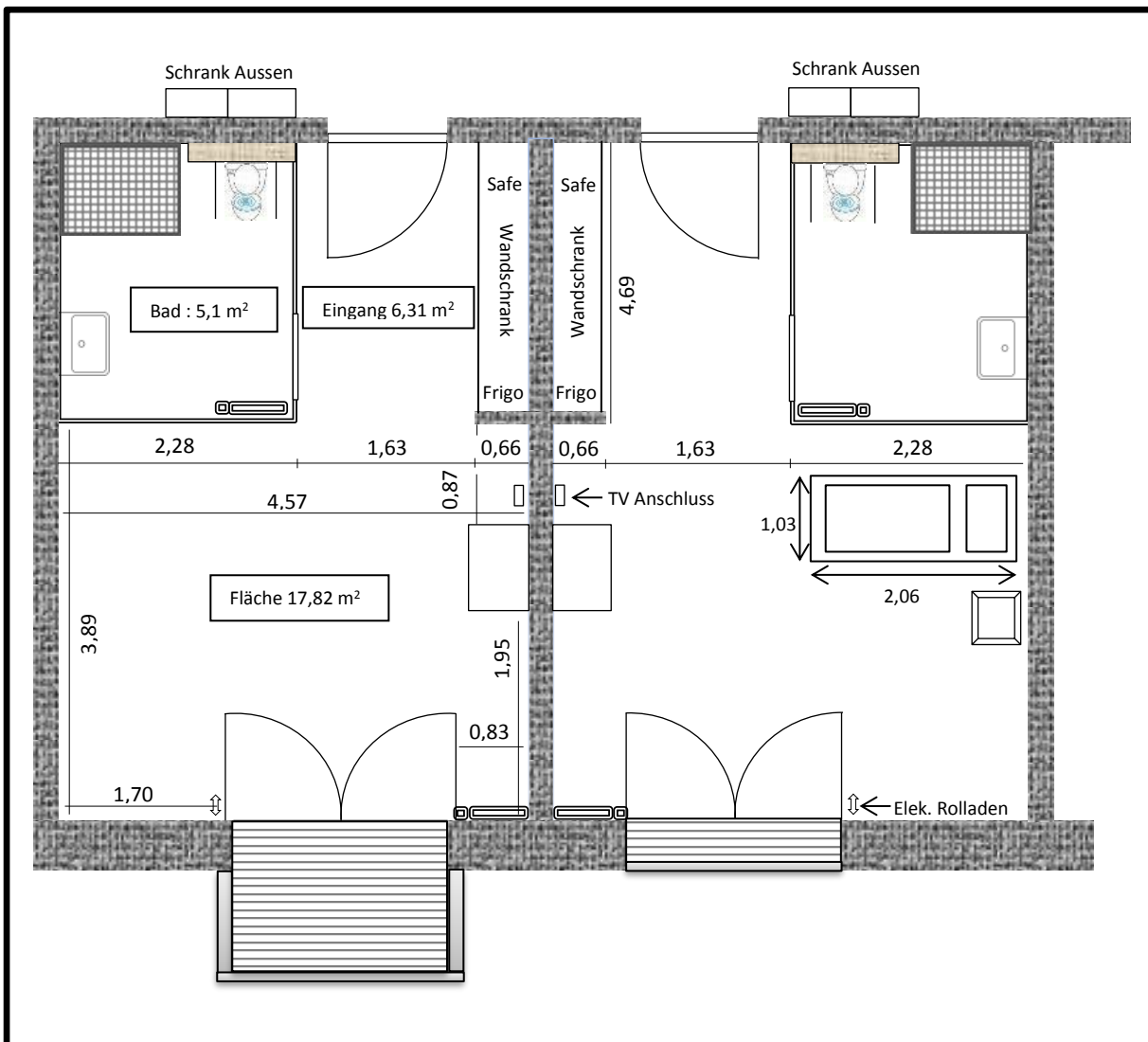
Sonstiges

Verlust vom Zimmerschlüssel	55 €
Verlust vom Schlüssel von Briefkasten – Depotschrank	25 €
Verlust vom Safe Schlüssel (Safe muss ersetzt werden)	95 €
Servieren des Essens auf dem Zimmer (Roomservice)	4,50 € / pro Mahlzeit

Kaution	1.500 €
Erstattung bei Abwesenheit vom 5. Tag an	19 € / Tag *

* Der Pensionspreis und die Erstattung bei Abwesenheit sind an den Lohnindex (cote d'application de l'échelle mobile des salaires) gebunden sowie er vom Luxemburger Staat veröffentlicht wird.

Bewohnerzimmer



Gesamtfläche des Zimmers ca. 30 m²

Grundausrüstung:

- Elektrisches Pflegebett
- Nachtschrank
- Safe
- Integrierter Kleiderschrank
- Kühlschrank inkl. Eisfach
- 2x Normaler Stuhl
- 1x Stuhl mit erhöhter Rückenlehne
- TV Anschluss *
- Auf Wunsch Internetzugang
- Auf Wunsch Telefon

* Zum Empfang der angebotenen Programme (zur Zeit ca. 42) wird ein Fernsehgerät mit integriertem DVB-C-Empfänger benötigt. Alternativ kann ein externer DVB-C-Receiver benutzt werden.