

# Liste de prix

(à partir du 01.06.2026)

## Prix de pension

Chambre simple	3.717 € *
Chambre simple avec balcon	3.793 € *
Caution	3.500 €

## Raccordement téléphonique

Téléphone prix / unité selon consommation, sera adapté aux tarifs en vigueur de POST.

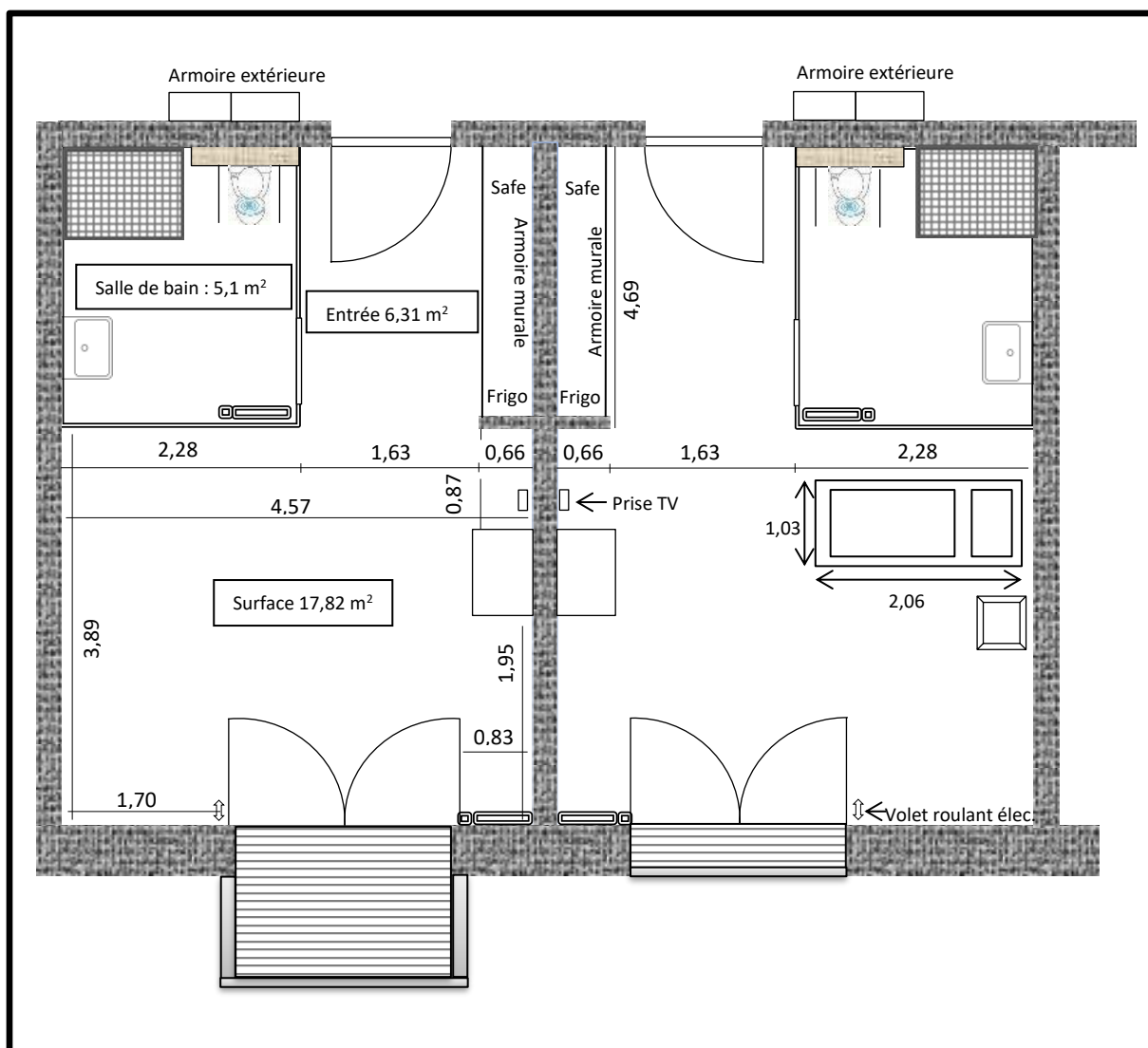
Ligne téléphonique	10 € / mois
Connexion Internet	5 € / mois

## Autres

Perte de la clé de la chambre / boîte aux lettres / par clé	35 €
Perte de la clé du coffre-fort (le coffre-fort doit être remplacé)	95 €
Service du repas dans la chambre (room service)	4,50 €
Remboursement en cas d'absence à partir du 5ème jour	23 € / jour*
Forfait pour l'élimination (meubles, effets personnels etc..)	250 €

\* Le prix de la pension et le remboursement en cas d'absence sont liés à l'indice des salaires (cote d'application de l'échelle mobile des salaires) publié par l'Etat luxembourgeois.

# Chambre des résidents



Surface totale de la chambre environ 30 m<sup>2</sup>

## Équipement de base:

- Lit médical électrique
- Table de nuit
- Coffre-fort
- Armoire intégrée
- Réfrigérateur
- 2x chaises normales
- 1x chaise avec dossier surélevé
- Prise TV \*
- Accès à l'Internet sur demande
- Téléphone sur demande

\* Pour la réception des programmes proposés (actuellement environ 42), une télévision avec récepteur DVB-C intégré est nécessaire. Il est également possible d'utiliser un récepteur DVB-C externe.