

LE CHL EN COLLABORATION AVEC LA CROIX-ROUGE VOUS INVITENT À LA

# JOURNÉE PSYCHOLOGIE

## "LA PERTE D'UN ENFANT"



**JEUDI 7 MARS 2013** | Amphithéâtre CHL | Accueil: 8h30 | Début de la journée: 9h00 | Fin: 16h30

*Quand la mort frappe son enfant ...  
Perdre la chair de sa chair ...  
Accompagner les parents confrontés à la mort de leur enfant ...*



**Bruno FOHN**

Psychologue et  
Psychothérapeute -  
Coordinateur de  
la Cellule d'Aide  
au Deuil au Centre  
Hospitalier Régional  
de la Citadelle à Liège  
depuis près de 20 ans.

Perdre son enfant, une épreuve à tout âge.

Cet enfant peut être un bébé, un jeune enfant, un adolescent ou un adulte ; sa mort laisse les parents désespérés:

- Quelles similitudes entre ces différents deuils ; quelles spécificités?
- Père/mère, homme/femme... Comment est vécue cette épreuve par chacun et au sein du couple?
- Le deuil au masculin est-il identique au deuil au féminin?

Comment accompagner les parents dans ce décès puis dans le deuil qui suit? Quelles attitudes les professionnels peuvent-ils adopter pour être souteneurs de manière utile, au moment où le décès survient, puis ultérieurement: en reparler, accueillir les émotions ou les répercussions qui peuvent apparaître par la suite? Comment, en tant que professionnel, vivre soi-même ces situations pour prendre soin de soi, et pouvoir prendre soin des parents?

Ces questions sous-tendent cette journée de formation animée par Bruno Fohn: il accompagne les parents confrontés à un deuil en maternité et en pédiatrie, et assure le soutien aux équipes médicales et soignantes de ces services. Il anime également les groupes d'aide au deuil organisés au sein de l'hôpital et rassemblant parents et professionnels confrontés à la perte d'un bébé ou d'un enfant.

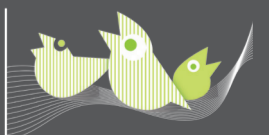
**Public cible : tous les professionnels de la santé.**

Journée payante: 70 euros (Ce prix comprend l'inscription, le parking, le café à la pause, le repas de midi)

Inscription OBLIGATOIRE pour le 22/02/2013 via internet: <http://www.chl.lu/journee-psychologie-2013>

Pour le personnel CHL : inscriptions via la Formation Continue. **STAT-0000041 = Journée Psychologie 07/03/2012**

Pour toute question supplémentaire, veuillez contacter le **4411-6000**.



Centre Hospitalier de Luxembourg  
4, rue Barblé | L-1210 Luxembourg  
T +352 4411-11 | F +352 4587-62 | [www.chl.lu](http://www.chl.lu)

**croix-rouge**  
luxembourgeoise



[www.croix-rouge.lu](http://www.croix-rouge.lu)

