

**Bal Surréaliste au profit de la
Croix-Rouge luxembourgeoise**

Cercle Cité | Luxembourg

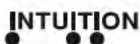
0402012

Catalogue officiel **Vente aux enchères**

0402012

Catalogue officiel **Vente aux enchères**

BANQUE
DE LUXEMBOURG



Comité d'organisation

Federigo Cannizzaro di Belmontino, Martine Gortan-Thill, Jutta Graff,
Pascale Kneip-Krier, Anne Krombach-Reuland, Jean-Claude Lazard,
Laurent Martin-Kirchmann, Sue Metzler, Claude Point-Medernach,
Florence Reckinger-Taddei, Jan Roels, Anne Vatter-Gosset,
Caroline Verleyen-Torielli, Magali Wagner

Mot de la Présidente



Pour la 13e fois consécutive depuis 16 ans, la section locale Luxembourg-Ville de la Croix-Rouge, et plus spécifiquement, le groupe européen et aux talents complémentaires d'amis réunis autour de la dynamique Florence Reckinger-Taddeï, a réussi à organiser une de ces soirées mémorables - et lucratives - qui attirent de plus en plus de public. Quatre jours après l'envoi des invitations, ils ont fait salle comble et ont dû, à leur grand regret, refuser plus d'une centaine de participants.

A chaque fois le thème de la soirée et le lieu furent insolites et recherchés. Cette année nous avons la grande chance de pouvoir profiter des salons et de la superbe salle rénovée du Cercle Cité de la Ville de Luxembourg, et ceci pour prendre part à un Bal Surréaliste, ce qui permet à chaque invité de laisser libre cours à son imagination.

Depuis plusieurs mois, le comité d'organisation, composé uniquement de bénévoles, travaille sans relâche pour mettre en place le programme de la soirée, trouver des lots de tombola, des lots pour la vente aux enchères, pour organiser le dîner et les animations, avec le soin et la précision que nous leur connaissons.

Les recettes de la soirée seront dédiées au projet «Perspectives» de la Croix-Rouge, destiné à apporter un soutien aux jeunes adultes à partir de 18 ans, confrontés à des problèmes sociaux, afin de les aider à prendre un départ assisté dans la vie adulte. La Croix-Rouge leur propose un logement sur la base d'un projet de vie individualisé, les premiers candidats viennent d'intégrer le site de Lorentzweiler, d'autres sites suivront.

Mais un événement pareil ne pourrait se faire sans l'aide de tous ses donateurs fidèles. Merci à tous et bravo pour votre engagement !

Rita Krombach-Meyer Présidente de la Croix-Rouge, section Luxembourg Ville

Cause de la soirée

Programme de réinsertion «Perspectives» Dudelange . Lorentzweiler . Belair



L'objectif du projet:

Donner des perspectives d'avenir en apportant un soutien aux jeunes en grande difficulté

Le Projet «Perspectives» vise à apporter un soutien aux jeunes adultes, confrontés à des difficultés sociales, en leur proposant un logement sur la base d'un projet de vie individualisé. Ces logements se situeront sur deux sites, l'un à Lorentzweiler, l'autre à Dudelange.

Le contexte:

Les jeunes face aux conditions précaires

Ce projet a été pensé en réponse aux grandes difficultés rencontrées par les jeunes, difficultés jugées de plus en plus complexes par les éducateurs des Maisons des Jeunes traditionnelles de la Croix-Rouge. Un nombre grandissant de jeunes âgés de plus de 18 ans ont besoin d'aide face à des problèmes tels que le chômage, les conditions de logement difficiles, l'échec scolaire, la violence familiale ou encore la toxicomanie, problèmes souvent cumulés. Dans beaucoup de cas, ils sont incapables de les surmonter seuls. Le projet « Perspectives » vise à leur offrir une aide individuelle et à les encourager à améliorer leur situation de vie en mobilisant leurs propres forces, le tout au sein d'une structure garantissant un apprentissage d'une autonomie responsable.

Le concept:

aider les jeunes à construire eux-mêmes leur avenir

L'initiative vise prioritairement l'intégration des jeunes adultes défavorisés, âgés entre 18 et 30 ans, dans la société tant au niveau social que professionnel au travers d'une formule innovante. A Dudelange, elle mêle plusieurs vecteurs d'amélioration sociale au sein d'une même structure : en plus d'accueillir les jeunes bénéficiaires de 7 logements, le site recevra des personnes âgées en centre de jour ainsi qu'un restaurant dans lequel certains jeunes pourront travailler. Un lien transgénérationnel sera donc possible entre les jeunes et les personnes âgées. A Lorentzweiler, la structure accueillera des jeunes mères avec un enfant et sera également couplée à un centre de jour pour personnes âgées. Enfin, un projet en cours à Belair devrait, en 2012, permettre l'accueil en logement encadré de jeunes (9 studios dont 2 en direction de familles monoparentales). Si la mise à disposition d'un appartement résout les problèmes liés aux conditions de logement, il n'est cependant qu'un outil permettant le coaching des jeunes et visant l'amélioration

de leur situation. Bien que vivant en toute autonomie dans leur appartement, les jeunes bénéficient d'un encadrement d'éducateurs, dont le rôle est de les aider à prendre leur vie en main, à la gérer correctement et à trouver des perspectives de travail réalistes sur le marché primaire, notamment dans les métiers de la restauration. En intégrant le studio qui leur sera mis à disposition, les jeunes s'engagent, en contrepartie, à coopérer au quotidien avec les travailleurs sociaux et à respecter les règles de l'accompagnement professionnel.

Le soutien demandé :

Le financement demandé pour cette année serait consacré à l'équipement en meubles des studios prévus pour les jeunes (lits, tables de chevet, armoires, bureaux) ainsi qu'à l'équipement d'une salle de formation/de recherche d'emploi dans lequel les jeunes pourront s'entraîner à la recherche d'emploi (bureaux de travail, ordinateurs de travail, caméras avec télévision, bibliothèque de données d'insertion).

Contact

Jean-Marc Le Coq
Information et Ressources – Croix-Rouge luxembourgeoise
44, bd Joseph II - L-1840 Luxembourg
Tél. : (+352) 27 55-2102 – Fax : (+352) 27 55-2001
GSM : (+352) 691 12 01 07 – jean-marc.lecoq@croix-rouge.lu

Merci!

La Croix Rouge et le Comité d'Organisation **remercient particulièrement** les généreux donateurs pour leur formidable engagement et leur collaboration à la réussite de cette soirée :

Principaux partenaires

Artcurial

Banque de Luxembourg

Cactus

Cercle Cité

Delli Zotti SA

Felix Giorgetti S.à.r.l.

Foyer SA

Hôtel Le Place d'Arme

Kneip

Petercam SA

Ville de Luxembourg

Vente aux enchères

Maître François Tajan

Maître Cosita Delvaux

Frédéric Etherlinck

Light & Sound

apex

Justin Manville

Jessica Cox

Riccardo Castellani

Invitations

Victor Buck Services

R. Kochanowicz | www.point.lu

Logistique

Mobilier Bonn

Banque de Luxembourg

Cercle Cité

ABC Location

Décors

Intuition sprl

Retrovolver

Mobilier Bonn

Banque de Luxembourg

Pierre Dillenburg

Chamaeleon Décoration

Animation

Ecole de Danse

Hélène van der Kerchove

Tee-shirts

Banque de Luxembourg

S. Felten s.à.r.l.

Accessoires surréalistes

Boutique de Camille

Retrovolver

Indigo

Photographe

Jacques Schneider

Catalogue

Kreutz.Friends

Printsolutions Luxembourg

Dîner

Traiteur Schnékert

Namur

Boissons:

Munhowen S.A.

Bofferding

Le Chai

Maison Viticole Schmit-Fohl

Merci également pour leur aide protéiforme à :

Pierre Ahlborn, Luc Rodesch et Paul Wilwertz	Catherine Ehrke-Taddei Nicolas Buck	Augustin Dufrasne Famille Graas	Will Kreutz et Martine Strauss Katja Alexis Reinert et l'équipe de Make-Up Studio
Cédric Roland-Gosselin et Oriane della Faille	Pierre Bastien Bernard Saint Bris	Lionel Jadot Pierre Dillenburg	Alessandra Vieni Sabrina Vieni
Nicolas Marx Catherine et Olivier de Jamblinne de Meux	Audrey Bossuyt Aude Lemogne Chantal Dufrasne-Blatzheim	Danielle Boever Laura Rossi Françoise Bernard	

Jeunes bénévoles vendeurs de tombola et vente aux enchères:

Marine Chantereau, Estelle Gillieron, Karen Harlé de Gerlain, Marius Hoffmann, Annie-Laure Mahieu, Jérôme de Jamblinne de Meux, Charlotte Paritzki, Gabrielle de Pourtalès, Mélanie de Pourtalès, Isabelle Vivas et leurs amis

Tenanciers émérites du bar:

Thierry Brouta, David Renaud, Thierry Krombach et Paulo Ribeiro de Sousa

Et tous ceux qui nous auront prêté main forte après la publication de ce catalogue!

Merci aux généreux donateurs, artistes, commerçants, entrepreneurs, grâce auxquels nous avons récoltés 100 magnifiques lots de tombola et 45 lots de rêve pour la vente aux enchères.

Enfin, merci à vous tous d'être présents, car :

Sans vous, que ferions nous ?



Justin Manville

Justin Manville is a unique English folk songwriter, singer and guitar player. Based in trendy and artistic Primrose Hill in London, Justin was born in Yorkshire, the initial source of his endless attraction to the organic side of life, people and music.

First a professional cricket player from the age of 15, Justin then decided to dedicate his life into writing and composing. He spent six years in Dublin where he produced several albums independently. His last album (Road Trip) was produced in London last year. Justin writes and composes all his songs and sometimes co-write with famous English songwriters such as Guy Chambers and Youth.

Justin's songs is powerful and atmospheric, declining one of his favourite topics: true love, unlikely friendships or magical childhood. There is truth, soul and integrity in Justin's background, personality and sources of inspiration and their translation into his lyrics and musical work. Listening to Justin's music is an elegant and simple guitar experience and a true and moving depiction of the journey through life.

Justin performs with a highly talented cellist, Jessica Cox, who plays internationally and is particularly famous for her gracious and modern style and Riccardo Castellani, who brings his smooth, Italian and warm rhythm to the band.

It is his first performance in Luxembourg and we are very happy that he makes us the honor to come with his best musicians.

www.justinmanville.com

François Tajan

Après quelques années passées dans l'industrie du cinéma, François Tajan rejoint la maison Tajan en 1990 où il devient commissaire priseur associé de son père, Jacques Tajan. En 2006, il décide de rejoindre la maison Artcurial pour en assurer la coprésidence et accompagner son développement.

Artcurial est devenue aujourd'hui la première maison française de vente aux enchères et sera maintenant active en Belgique avec l'ouverture d'une représentation à Bruxelles dirigée par Vinciane de Taux.

C'est une première expérience luxembourgeoise pour François Tajan.

Nous sommes très honorés qu'il ait accepté d'orchestrer notre première vente aux enchères.

www.artcurial.com





Frédéric Etherlinck

Né à Bruxelles le 11 août 1968, Frédéric demeure à Nice jusqu'en 1975 et s'installe à Los Angeles jusqu'en 1982. De retour à Bruxelles, il termine ses études et entame des tournées de piano-bar et de cabarets. Sortie du premier album en 1993 chez Universal et rencontre avec les médias. Il représente la Belgique au concours Eurovision de la chanson à Dublin en 1995 avec le titre « La Voix est Libre ». Après 88.000 copies vendus il commence des tournées plus importantes en Belgique, France et au Canada. Début au Théâtre en 1997 avec un premier rôle dans la pièce « Droit de Succession » qui tournera pendant une année en Belgique. En 1998, il remplira le Casino de SPA durant les Francofolies et commencera une tournée au Canada avec son deuxième Album. En 2000, il s'installe à Montréal et commence sa carrière de comédien dans des séries télé et au Cinéma. En 2004, après avoir joué dans plusieurs films et séries, il décroche un premier rôle dans une série important, « Un Homme Mort », qui durera plusieurs saisons et qui sera porté bientôt au grand écran. Il vit entre Bruxelles, Montréal et Paris, au gré des tournages dont « Le Coach » Avec Richard Berry, « Le Séminaire » avec Bruno Solo, « La vie d'une Autre » Avec Juliette Binoche ou encore « De Force » avec Isabelle Adjani. Il joue en ce moment dans la série Belge « A tort ou à raison ». Il vient de terminer l'écriture de son premier long métrage fin 2011 et prépare son premier One Man Show pour 2012. Quelle chance nous avons qu'il nous prête main forte ce soir!

Camille & Carmen

Camille, créatrice de bijoux fantaisie et Carmen, accessoiriste et gérante de la boutique Retrovolver, ont unis leur créativité, au profit de la Croix Rouge Luxembourgeoise, pour vous proposer des accessoires hors normes lors de ce Bal surréaliste. Complémentaires dans leur travail, elles ont en commun l'art -à coups de colle, de ciseaux, de perçage, et de points de couture- de détourner un objet de son sens, pour lui donner une âme et une fonction nouvelle.

La première, qui raffole des objets insolites, des brocantes et des accessoires fantaisie, s'est employée à créer une gamme extravagante allant des «chapeaux oiseaux» en plumes, aux noeuds papillons en faux gazon. Carmen de son côté, s'est appuyée sur son talent de couturière, pour réaliser tant des cravates en fourrures «jungle» que des voilettes à moustache ou des serre-têtes bouches XXL.

Toutes ces créations, ainsi que les univers de Camille et Carmen sont à retrouver sur le site www.laboutiquedecamille.com et chez Retrovolver, 11c place du théâtre à Luxembourg ville. www.laboutiquedecamille.com | www.retrovolver.com



Indigo Studios

Ivana Larusson and her team Indigo Studios are a professional talented Makeup & Photo Studios in Luxembourg. Offering public makeup lessons and courses, professional training, fashion photo-shoots and professional makeup products and supplies. Indigo boutique offers unique fashion pieces and event styling. They made up the waitresses for tonight and kindly accepted to help you to be surrealists. Thank you so much! For more info visit:

www.indigomakeup.com



Tombola

1	Albus	plantes
2	Allegro Boutique	une écharpe Etro
3	Arnold Kontz	un bon pour un weekend en BMW cabrio
4	Auchan	des bons d'achat
5	Garage Audi Zentrum Trier GmbH	deux bons pour un weekend en Q7 et en TT cabrio
6	Bernard-Massard	des bouteilles de Magnum Cuvée de l'Ecusson
7	Body Veda	bons pour des soins esthétiques
8	Carita	cinq bons pour un soin visage
9	Casa Nova Contemporain	coupes en porcelaine
10	CK Kieffer	bons Clubcard et appareil photo
11	Coach at home Luxembourg	séances d'entraînement avec coach personnel
12	Don anonyme	livres d'art
13	Don anonyme	vide-poche en argent
14	Don anonyme	valise cabine
15	Don anonyme	set de bureau
16	Ecole de Danse Pascale Schmit	cours de flamenco (semestre)
17	Editions Jonglez	guides touristiques insolites et secrets
18	Ellébore	bougie parfumée
19	Eltrona Interdiffusion	télévision

Les Lots

20	Ernster	série de livres
21	Espaces Saveurs	bons restaurant
22	Fabius	bon d'achat
23	Firstfloor	miniatures Philippe Starck, édition limitée
24	François Klopp	bons d'achat
25	Georges Rech	montre
26	Golf Club Belenhaff	stage d'initiation au golf
27	Golf Club Kikuoka	leçon de Golf avec Harry Görke
28	Guilloux Campagne	menu pour deux personnes
29	Hermès Luxembourg	trois carrés Hermès
30	Hotel Albert Premier	nuit et petit déjeuner pour deux personnes
31	Iris	diffuseur de parfum d'ambiance
32	Jacques Dessange	bons esthétiques et bons coiffage
33	Joël Schaeffer	menu pour deux personnes
34	Konsbrücks British House	bons d'achat
35	La Cave à Fromages	bon d'achat
36	La Provençale	corbeille garnie
37	Lacoste	bijou crocodile
38	Lea Linster	menus Bocuse d'Or pour deux personnes

Tombola

39	L'Epicerie	corbeille garnie
40	L'Eventail	abonnement
41	Lineheart	i-pod shuffle
42	L'Intemporel	soins esthétiques
43	Luxair	vol aller-retour
44	Maison Santos	bons d'achat
45	Marc della Faille	caisse de vin Château Bonneau-Livran
46	M. G. Schlosskellerei C von Schubert	bouteille magnum
47	Melià	menu pour deux personnes
48	Molitor	vide-poche Christofle
49	Mosconi	menu pour deux personnes
50	Mudam	cartes Mudami
51	Muller & Wegener	imprimante
52	Muse by	étole en cashmere
53	New Vital Beauté	soin esthétiques
54	Olivia Clergue	collier en plumes
55	Orea	soins esthétiques
56	Oxygen-Citime	montre homme / montre femme
57	Petercam	livres d'art et de voyage

Les Lots

58	Petits Princes	bons d'achat et lampe d'enfant
59	Philharmonie	billets pour deux personnes
60	Pütz	bons d'achat
61	Rena Lange	sac à main en cuir
62	Rockhal	billets pour deux personnes
63	Schroeder	foulard et boucles d'oreilles en or blanc
64	Schuhwerk	bon d'achat
65	Sichel Home	lampe
66	Sonia Rykiel	sac à main
67	Tapis Hertz	set de table avec serviettes
68	Trainer.lu	séances d'entraînement avec coach personnel
69	Tui Reise Center	bon d'achat et valise
70	Um Plateau	menu pour deux personnes
71	VitalVie	séances d'entraînement avec coach personnel et bilan santé et séance de chiropractie
72	Vol(t)age	foulard couture
73	Weydert M.	étole et ceinture
74	Yoaké	soins esthétiques
75	Zadig & Voltaire	sac à main en toile et sac à main en cuir
76	Conciergerie Privée Maurice H. et Restaurant Clairefontaine	dîner pour deux personnes avec chauffeur

Vente aux enchères

- | | |
|---|--|
| 1. Tableau S.A.R. Princesse Chantal de France | 13. Photo Hervé Hôte |
| 2. Sac Bottega Veneta | 14. Porcelaine d'exception |
| 3. Parfum de collection Le Roy Soleil | 15. Dîner Loriers Traiteur |
| 4. Photo Lucien Clergue | 16. Lithographie Karel Appel |
| 5. La Vie de Château en Aston Martin | 17. Aquarelle Jan Voss |
| 6. Acrylique sur toile Frank Jons | 18. Chaise Majd Bazerji |
| 7. Collier Pierre&Bastien | 19. Sculpture Laure Mackel |
| 8. Megachromia Roger Montebello | 20. Château du Clos Lucé |
| 9. Pochette et Serre-tête Olivia Clergue | 21. Vin Vieux Château Certan 2008 |
| 10. Aquarelle Jean-Pierre Formica | 22. Vin Château La Conseillante 2008 |
| 11. I-pod shuffle DJ «The Shuffles» | 23. Lithographie Tina Gillen |
| 12. Boucles d'oreilles Zoe&Morgan | 24. Le Louvre érotique |

Les Lots

- 25. Concert | Justin Manville
- 26. Art Basel en mode VIP
- 27. Weekender | Hermès
- 28. Installation TAAL
- 29. Cassette tape on canvas | Gregor Hildebrandt
- 30. Spa-Francochamps en mode VIP
- 31. Lithographies | Peter Klasen
- 32. Sac | Catherine Loiret
- 33. Frères Schleck
- 34. Lithographie | Raymond Moretti
- 35. Défilé Haute Couture | Elie Saab
- 36. Atelier | Isabelle de Borchgrave
- 37. Tableau | Roland Schauls
- 38. Briquet | Johnny
- 39. A nous le Lido!
- 40. Mythique Camargue
- 41. Dîner Surprise
- 42. Tournage film Boule et Bill
- 43. Atelier | Louis Vuitton
- 44. Boucles d'oreilles | Fabienne Belnou
- 45. Marrakech culturel

Acrylique sur toile

S.A.R. La Princesse Chantal de France



La Princesse Chantal de France, membre de l'Académie des Beaux-Arts de Moscou, cultive, depuis l'enfance, une véritable passion pour la nature et, plus particulièrement, pour les arbres. Infatigable voyageuse, elle recueille, au fil des années, toutes les émotions qu'elle ressent avec ceux qu'elle appelle « ses confidents discrets ». Diplômée de l'Ecole Estienne, la Princesse Chantal de France débute sa carrière artistique par la reliure d'art. Depuis quelques années, ses goûts la conduisent, après l'aquarelle, vers la peinture. De nombreuses expositions ont déjà confirmé son talent qui reflète sa nature profonde de femme libre et déterminée, comme l'écrit, avec enthousiasme, le Secrétaire Perpétuel de l'Académie des Beaux-arts, Arnaud d'Hauterives. Nous sommes très honorés que La Princesse nous soutienne ce soir par sa présence, en famille, aussi que par ce magnifique don.

S.A.R. La Princesse Chantal de France

Lot 1

Don de l'artiste



« L'Afrique »

Acrylique sur toile au couteau | 50,5 cm x 60 cm

Sac «intrecciato» nappa
Montaigne

SMETS



Bottega Veneta

La maison Bottega Veneta a été fondée en 1966. La société, dont le nom signifie « atelier vénitien », a commencé à fabriquer des produits d'artisanat en cuir. Ses artisans développent alors leur propre technique de tressage du cuir, « l'intrecciato », qui constitue la marque de fabrique de Bottega Veneta.

La société a été rachetée en 2001 par le groupe Gucci qui a, depuis, élargi la gamme en proposant entre autre une collection de bijoux, lunettes et mobilier tout en continuant à proposer une sélection de sacs, chaussures, maroquinerie et bagages dans un souci inégalable de qualité.

Le sac «intrecciato» nappa Montaigne, que nous offre SMETS, est certainement l'un des modèles les plus appréciés de la collection. Le sac est la parfaite combinaison du savoir-faire et de l'élégance qui caractérise la marque. Il est fabriqué en cuir tressé double face avec des poignées ajustables. Un petit cadenas est fourni avec ce modèle et une petite pochette intérieure permet de ranger son téléphone portable.

www.smets.lu

Lot 2

Don de Smets Premium Store

Le Roy Soleil

Flacon de parfum LE ROY SOLEIL, édition Limitée Numérotée en cristal de Baccarat (15ml) – Parfums Salvador Dali

Un flacon sculpture surréaliste, réalisé dans la plus pure tradition de l'artisanat de luxe.

Salvador Dali avait une admiration sans bornes pour Louis XIV, dit le Roy Soleil, le faste et le luxe qui régnaient à la cour. Il lui dédie une célèbre aquarelle connue sous le nom «Le Roy Soleil». Directement inspiré de ce tableau, le flacon du «Roy Soleil Edition Limitée Numérotée en cristal de Baccarat » représente le célèbre soleil Dalinien, peint à la main et décoré à l'or fin. Elixir de séduction intense, ce parfum pour femme fruité et épicé est très concentré.

Ce lot est offert par M. Jean-Pierre Grivory, Président Directeur Général de Cofinlux-Parfums Salvador Dali.

www.confinlux.fr

**Flacon de parfum
de collection**



Lot 3

**Don de Confinlux-Parfums
Salvador Dali**

Lucien Clergue

Photo



©Katharine Cooper 2012

Lucien Clergue est né à Arles en 1934.

Ses premiers travaux sont marqués par la mort, les bombardements, il photographie les charognes des bords du Rhône, les corridas. Puis ce sera les nus de la mer, les paysages de Camargue et les éléments qui la compose: l'eau, le sable, les herbes, les signes du vent. Ses rencontres avec Cocteau puis avec Picasso en 1953 seront décisives. Une amitié très forte liera les deux hommes jusqu'à la disparition du maître en 1973. Cocteau s'inspirera des photos de gitans de Clergue pour décorer la Chapelle de Villefranche. Picasso illustrera le livre Corps Mémorable. Sa rencontre avec Dali enrichira encore sa création. Edward Steichen découvre l'oeuvre de Lucien Clergue dès 1957 en Suisse. Il achètera plusieurs tirages et lui consacre plusieurs expositions collectives au Museum of Modern Art avant de lui offrir sa première rétrospective en 1961 dans la série «Diogène with a camera».

Toute la vie de création du photographe est alimentée par ses amitiés avec le monde artistique. Il côtoie des écrivains tels que Saint John Perse, Michel Tournier, des artistes de son temps, monde qu'il photographie régulièrement. En 1969, il crée les Rencontres Internationales de la Photographie. Il a publié plus de 75 livres, réalisé une vingtaine de courts et moyens métrages. Ses œuvres figurent dans les collections des plus grands musées. Il est le premier photographe à entrer à l'Académie des Beaux Arts. Il a été exposé à Luxembourg à la Galerie Clairefontaine.

Lot 4

Don de l'artiste

Don de In Octavo s.à r.l.

pour l'encadrement

Jean Cocteau au milieu des gitans d'Arles
pendant le tournage du Testament d'Orphée,
Les Baux de Provence, 1959

Exemplaire 3/30 | 30 x 40 cm.
Tirage Atelier Lucien Clergue 1987



**WE bucolique dans le
château « La Saisonneraie »
en Aston Martin
BELGIQUE**



Lot 5

**Don de Thierry Brouta
Don du garage Aston Martin
Luxembourg**

Château La Saisonneraie

Séjour d'une nuit au château « La Saisonneraie » avec petit-déjeuner

Dans un cadre exceptionnel, au cœur de la Vallée de la Molignée (Province de Namur, Belgique), le château «la Saisonneraie» est l'endroit de rêve pour se détendre dans une cadre bucolique. Cet endroit de charme idéalement situé entre Dinant (15 km) et Namur (28 km) est un lieu qui a fait l'objet d'une restauration complète et a été entièrement décoré par le décorateur Thierry Brouta. Le château fera prochainement l'objet d'un magnifique reportage photo dans le magazine de décoration belge Landelijk wonen.

Thierry Brouta est installé depuis de nombreuses années au Luxembourg et enchante, par son savoir-faire et son talent, une clientèle fidèle. Il vous propose de vous accueillir personnellement au château et de vous loger dans l'une des magnifiques chambres avec vue sur le parc. Le lendemain matin, un délicieux petit-déjeuner vous sera servi dans l'un des salons du château auprès d'un feu de cheminée ou sur la terrasse si le temps le permet. Le château est situé dans une région magnifique. A quelques kilomètres de la maison d'hôtes se trouvent également de nombreux restaurants très charmants.

www.lasaisonneraie.be

Aston Martin

Rapide

Aston Martin Luxembourg vous invite dans le monde du luxe avec l'essai d'une berline exceptionnelle, la nouvelle Aston Martin Rapide, la première berline coupé 4 portes de l'ère moderne du constructeur d'origine britannique que vous pourrez « piloter » l'espace d'un week-end.

Moteur de 12 cylindres en V de 470 Cv avec une vitesse de pointe de 296 Km/h (sur circuit) Magnifique extérieurement, la Rapide l'est aussi à l'intérieur. Si vous cherchez l'excellence, vous l'avez devant vous avec des matériaux luxueux (cuir surpiqué, aluminium, bois, etc), et des ajustements irréprochables. L'instrumentation qui est graduée jusqu'à 330 km/h est particulièrement claire et on remarque tout de suite que le compte-tours ne tourne pas dans le sens habituel puisqu'il monte vers la droite.

www.astonmartin.lu



Acrylique sur toile

Frank Jons

Frank Jons, né en 1964 à Boulogne-Billancourt (France), vit et travaille au Luxembourg depuis une dizaine d'années.



« Les tableaux de Frank Jons, pour la plupart de grand format, surprennent par leur fraîcheur, probablement due à l'utilisation généreuse de la couleur. On peut rapidement trouver des parallèles dans l'histoire de l'art ainsi que dans les manifestations les plus récentes issues du street art. Ce vaste domaine, où s'exprime l'indépendance de la pensée artistique à travers une gestualité par moments expressive, ouvre de multiples interprétations.

Les coulées de couleurs - qui dans leurs accumulations forment la composition de l'image - peuvent paraître arbitraires, mais au fur et à mesure que le public observe ces tableaux, il se rend compte de la maîtrise formelle du travail de Frank Jons. Chaque tableau transmet une atmosphère différente et souvent l'artiste souligne cette particularité dans le choix des titres. Un moyen pour l'artiste de recréer un lien intime avec son vécu. » Alex Reding.

En 2008, le Cercle Artistique de Luxembourg (CAL) distingua Frank Jons du Prix Pierre Werner. Il est représenté à Paris par la Cinquième Galerie et ARIEL SIBONY et par la Galerie Nosbaum & Reding à Luxembourg.

Lot 6

Don de l'artiste

« Le Cercle Rouge »
Acrylique sur toile
120 x 130 cm | 2010



Pierre & Bastien

Collier

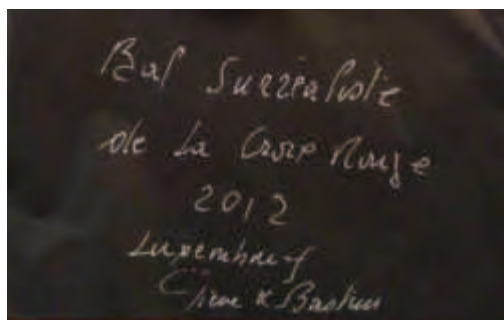


Attirés depuis toujours par l'éclat et les couleurs infinies des gemmes, Pierre & Bastien réalisent essentiellement leurs bijoux à partir de pierres précieuses et semi-précieuses associées aux perles. En provenance des Indes, dans leur majorité, facettées ou brutes, régulières ou baroques, pierres et perles offrent une multitude de possibilités pour façonner et créer des pièces des plus sophistiquées ou plus simples, adaptées à chaque personnalité. De leur atelier parisien, Pierre & Bastien proposent leurs créations uniques, mais transforment également des bijoux. Pour le bal surréaliste de la Croix-Rouge luxembourgeoise, Pierre & Bastien ont créé ce collier qui s'inspire de sa collection hivers 2011/2012 et associe vison et pierres.

www.pierreetbastien.fr

Lot 7

Don du créateur



Collier en calcédaire verte et vison | Création originale | Pierre & Bastien | Paris

Roger de Montebello

Megachromia



Roger de Montebello est né à Paris en 1964.

Il acquiert les bases de la peinture à la Facultad de Bellas Artes de Séville puis à Harvard University, où il étudie aussi l'histoire et la théorie de l'art. Sa recherche picturale porte principalement sur l'interaction entre structure et lumière. Parmi ses activités récentes, il a participé, en 2011, à la Biennale de Venise ainsi qu'à la Nuit Blanche de Paris. A Paris il est représenté par Arthème Galerie. L'oeuvre présentée ici, Arles in Blue, est une Megachromia, c'est-à-dire l'interprétation photographique à grande échelle d'un petit tableau captant en direct un mouvement et peint dans le but d'être ainsi amplifié. L'idée est d'unir la capacité de la peinture à rendre le mouvement et celle de la photo à rendre visible la matière, tout en la dématérialisant. La première étape de la Megachromia Arles in Blue a été réalisée dans les arènes d'Arles le jour où l'artiste américaine Ena Swansea en a teint le sable en bleu et noir, en septembre 2010, lors de la Féria des Premices du Riz, inversant de ce fait les rapports chromatiques traditionnels de la corrida. Roger se partage entre ses ateliers de Venise et Paris.

www.montebellopaintings.com

Lot 8

Don de l'artiste



« Arles in Blue »

Photo de 150 x 110 cm | Edition numérotée de 5 | signée et datée au dos

Olivia Clergue

Pochette et serre-tête



©Laurence Strauss

Originnaire d'Arles, Olivia Clergue a grandi au contact d'artistes. Parmi eux, Picasso devient son parrain et lui transmet son goût pour la sculpture, qu'elle étudie aux Beaux-arts de Paris. Elle découvre la mode à travers les vêtements et accessoires d'Yves Saint Laurent, que sa mère porte de manière inconditionnelle, mais aussi à travers les costumes d'arlésiennes. Leurs petits sacs en particulier, les fameux réticules, retiennent son attention. La future créatrice développe alors sa propre vision de l'élégance et complète ses études de sculpture par une formation à l'école Esmod, à l'issue de laquelle elle monte une collection de lingerie. Olivia Clergue réintègre cependant le domaine artistique pendant quelques années avant de créer sa marque de sacs et d'accessoires en 2008.

Attachée à ses racines provençales, elle réalise son premier sac en le brodant entièrement de plumes de flamant rose, qu'elle a ramassées en Camargue, où elle aime à se ressourcer en se promenant chaque été sur ses plages sauvages. Séduite par l'incroyable diversité de couleurs et de formes de plumes que l'on trouve dans la nature, elle intègre depuis ce matériau à chacune de ses collections, que ce soit à travers un sac ou un bijou, comme fil conducteur de ses créations.

Attirée par un style résolument contemporain, à la fois élégant et glamour, elle aime mélanger les matières entre elles afin de créer des décalages inattendus, d'où surgit une forme de poésie. Centrée au départ autour de petits sacs du soir très originaux, la collection s'est agrandie avec des sacs du jour, puis des bijoux et reçoit un écho très favorable dans la presse.

Fabriqués exclusivement en France, ce qui lui vaut de plus en plus de succès à l'étranger, les sacs et accessoires d'Olivia Clergue sont réalisés avec des cuirs et des accessoires choisis pour leur qualité. Chacune des pièces de sa collection a un caractère exceptionnel.

www.oliviaclergue.com

Lot 9

Don de l'artiste



Serre-tête en satin, cuir et plumes de faisan



Pochette en agneau et plumes de faisan. Doublure coton avec double poche intérieure | Dimensions 25 x 16 x 3 cm | Modèle unique

Jean-Pierre Formica

Aquarelle



Jean-Pierre Formica vit et travaille entre Paris et les Aigues-Mortes. Il est diplômé de l'école des Beaux-Arts de Paris, de Nîmes et de Montpellier. Il enseigne à l'école Nationale d'architecture de Val de Seine. Depuis les années 70, Jean Pierre Formica puise son inspiration dans la culture méditerranéenne, travaille sur la tauromachie et la mythologie et par la même sur la mémoire, l'empreinte, l'accumulation, la sédimentation. A partir des années 90, Il réalise des séries « histoire dans l'histoire » : le déjeuner sur l'herbe, hommage à Bacon, Tarzan ou bien encore l'Odalisque. Il neutralise ses « emblèmes » en les utilisant dans un système répétitif, leur donnant ainsi un caractère générique. L'apparition d'une autre figuration prend place, celle d'un monde de formes imaginaires : peinture, aquarelle, fusain font naître l'expression d'une nouvelle nature. A partir de 2000, la sculpture est de plus en plus présente dans son travail. Terres cuites ou bronzes faits d'empreinte, sorte d'archéologie moderne qui par la suite vont resurgir de l'eau en devenant des sculptures de sel. Il est au programme de l'édition de la Nuit blanche 2008 à Paris où il présente une installation de l'armée de sel. En 2010, il investit les caves de Pommery pour l'expérience N°7 pour lequel un hors-série Beaux-Arts Magazine lui sera consacré. Depuis 2009, il produit des séries d'aquarelles, autre expression de cette « nouvelle nature ». Ses œuvres sont exposées au MAMAC à Nice, au Musée des Oudayat au Maroc, au Musée de Toulon, au Musée Paul Riquet à Béziers, à la Galerie Lavignes Bastille à Paris ou encore à l'Espace Vallès à Grenoble. Nîmes rend hommage à l'enfant du pays par une grande rétrospective de son œuvre à partir de Pentecôte dans plusieurs musées de la Ville et à l'occasion de la Féria au cours de laquelle l'artiste investira les arènes.

Lot 10

Don de l'artiste



Aquarelle mine de plomb
Création spéciale pour la soirée
57 x 65 cm | 2012

i-Pod shuffle des DJ « The Shuffles » + entrées Club SOHO House BERLIN



The Shuffles

I-Pod shuffle des DJ «The Shuffles» + entrées Club SOHO House Berlin + drinks

This is a Power DJ Duo at its best. They perform as exclusive resident DJs in the hip and übercool Members Only Soho Club Berlin. Their music is pure party and dance heaven and perfect for dancing throughout the Berlin night. Their Party Remixes are known in the neverclosing party capital where your feet are still dancing while the sun is rising.

They will welcome you in the famous SOHO House in Berlin for an unique experience!

www.sohohouseberlin.com

Lot 11

**Don de «The Shuffles pour la musique & Club SOHO House
Don de Lineheart pour le i-Pod**

Zoe & Morgan

Silver and 22ct gold plate with fine hand carved detail

Size: Length 6.4cm | Width 1.5cm

Isis earrings: Inspired by Isis, these delicate wing earrings are sure to bring out your inner goddess. Designed by Zoe and Morgan, designer siblings based in New Zealand, Bali and London who are continuing the legacy of their father with their sister Ruth. Zoe and Morgan is an exclusive and ethical jewelry company based in London which is currently the jewelry brand of choice for fashion editors and icons such as Alexa Chung and Kate Moss.

www.zoeandmorgan.com

Boucles d'oreilles



Lot 12

Don de Zoe & Morgan

Hervé Hôte

Photo



Hervé Hôte est né à Grenoble en 1970 et vit et travaille à Arles. Si bien des photographes avaient rêvé d'une vie imaginaire en commençant ce métier, d'autres ont les pieds bien sur terre. Hervé Hôte est de ceux qui travaillent une photographie appliquée, et la défendent au travers d'une agence mutualisant leurs efforts. Dans cette vie réelle, il mène en parallèle ses projets photographiques personnels, autour de l'humain et autour du monde. Vous verrez souvent des reportages photos splendides d'Hervé dans les magazines vantant les charmes du sud, comme Côté Sud ou dans des revues d'architecture. La photographie qu'il nous offre est issue d'une série d'images de villes du monde moderne d'Asie et du Moyen Orient intitulée «Nouveaux Mondes ».

www.agencecameleon.com/hervehote

Lot 13

Don de l'artiste



«HK 2009» signé et numéroté 1/8 | Série Les Nouveaux Mondes | 80 x 120 cm

Tirage aux encres pigmentaires sur papier Hahnemuhle Fine Art Pearl | contrecollé sur dibond avec châssis

S.A.R. La Princesse Maria Thereza d'Orleans et Bragance Caroline de Pierpont

Porcelaine d'exception



Rezi d'Orleans et Bragance et Caroline de Pierpont, talentueuses artistes en art de la table, associent leur savoir-faire pour créer des pièces et services en porcelaine fine uniques. Les artistes créent toutes sortes de motifs animaliers, chasse, flore, arbres, motifs géométriques, lignes épurées... et réalisent des services sur commande de leur atelier belge. Entièrement peint à la main sur une porcelaine de Limoges, ce superbe plat à tarte gris et or représente un oiseau troglodyte dans des camieux de gris.

La technique utilisée pour ce plat est une technique ancestrale, très spéciale, aujourd'hui uniquement pratiquée au Brésil et au Portugal...et, en Europe, par nos deux artistes.

Bref, une pièce d'exception!

www.serviceporcelaine.be

Lot 14

Don des artistes

Loriers Traiteur

Invitez vos amis, Madame est servie!

Loriers Traiteur est réputé pour son immense savoir-faire dans l'organisation d'évènements et la perfection tant au niveau de la qualité des produits, du service et dans la création d'ambiances. Loriers Traiteur propose d'organiser chez vous un repas pour 8 convives. A vous de déterminer la date et l'équipe de Loriers se fera un plaisir d'épater vos convives!

www.loriers.com

**Repas à domicile pour
8 personnes**



Lot 15

Don de Loriers Luxembourg

Karel Appel

Lithographie

Karel Appel (1921 Amsterdam - 2006 Zurich) studies at the Royal Academy of Fine Arts in Amsterdam between 1942 and 1944.

In 1948, Appel and a group of young Dutch artists set up the Dutch Experimental Group in Amsterdam. The Group publishes the periodical *Reflex* and some months later merges with Danish and Belgian artists to become the International Cobra group. It is founded on November 8, at the Café de l'Hotel Notre Dame in Paris, by Dotremont and Noiret (Belgium), Jorn (Denmark), Appel, Constant and Corneille (The Netherlands). Later, Alechinsky (Belgium) joins the group.

Like Dubuffet, Appel and the Cobra artists reject the enlightened and rationalist western past, and momentarily shelve their faith in reason, due to the destruction of civilized values during World War II (thus echoing the Dadaist response after World War I). Like Dubuffet, Giacometti, and Bacon as well, the Cobra group pursues astonishingly diverse formal explorations as a comment upon the human condition rather than the abstract pictorial values, which had so oppressively dominated the post-Mondrian, Constructivist era in Europe in the late thirties. The Dutch Cobra painter, Constant, wrote: «We were aware that we had cut ourselves off from the past and enjoyed unfettered freedom. Only primitive people, children, and psychopaths could reckon on our sympathy».

In 1950, together with Constant and Corneille, Appel leaves Holland and settles in Paris where the first exhibition of the Cobra group is held.

Works by Appel are held by the most prestigious museum worldwide.

www.karelappelfoundation.com

Lot 16

Don anonyme

Lithographie en couleur (sans titre, 1976)

65 x 45 cm

Epreuve d'artiste numérotée II/III (bas, gauche)

Signée et datée : Appel 76 (bas, droite)



Jan Voss

Aquarelle

Né en 1936 à Hamburg, Allemagne

Figure majeure de la scène artistique européenne, Jan Voss, qui vit et travaille à Paris, est à la fois peintre, dessinateur, sculpteur, graveur, céramiste et scénographe. Tour à tour abstraites ou figuratives, ses œuvres ont fait l'objet de nombreuses expositions dans toute l'Europe.

L'artiste associe signes, graphismes, lignes et élabore un univers coloré et expressif, composé de personnages, de pictogrammes ou encore d'éléments biomorphiques. A ce titre, son œuvre a souvent été comparée à celle de Kandinsky, Klee ou bien encore Miró.

Au fil de sa carrière, Jan Voss diversifie les techniques et introduit collages, sculptures, reliefs, grattages...

Jouant avec les dimensions et les matériaux de l'œuvre, il contourne les frontières artistiques pour élaborer un univers plastique en constante évolution.

Ces dernières années, Jan Voss accorde de nouveau une place importante à la ligne. La couleur posée en aplat, recouvre ou cloisonne la surface de l'œuvre. L'expérimentation demeure constante chez cet artiste qui écrit à propos de son propre travail: « J'ignore de quoi la prochaine toile sera faite ».

Jan Voss est représenté par diverses galeries dans le monde entier et au Luxembourg par la Galerie Lucien Schweitzer. Ses œuvres sont présentes dans les musées les plus prestigieux.

Lot 17

Don anonyme



Aquarelle (sans titre, 1992)

29 x 19 cm

Signée et datée : Voss 92 (bas, droite)

Majd Bazerji

Chaise de designer

Beyrouthin de naissance, mais aussi bien athénien, londonien ou bruxellois que parisien d'adoption, on l'aura compris, Majd Bazerji est un vrai libanais!

C'est véritablement depuis le début des années 2000 que son travail prend de l'ampleur. En effet, il réalise un set de maille pour les arts de la table ; des sacs à main haute maroquinerie ; un portfolio de carrés en soie lyonnaise pour le joaillier Paolo Bongia. En 2010, on a adoré sa série astucieuse de tabourets-chaises convertibles. « L'acier et le bois sont des basiques de mon travail. Ils font directement référence à l'industrie métallurgique moderniste » dit-il à leur sujet.

Clin d'oeil à l'industrie, le mode de fabrication de cette chaise reste néanmoins libre de toute contrainte sérieuse ou économique. Son procédé répond aux exigences de l'artisanat à chaque étape de sa réalisation.

C'est dans cette contradiction que se situe sa démarche, en évoquant une apparente simplicité dans les matériaux et les lignes, il réalise des objets aux frontières mouvantes de la fonction et de l'esthétique, de l'épure et du luxe.

Majd est représenté par Mobilier Bonn au Luxembourg et par la Galerie Patrick Fourtin à Paris.

www.bonn.lu

Lot 18

Don de Mobilier Bonn, Luxembourg



Chaise MB design –lab édition numérotée limitée à 25 exemplaires,
designer Majd Bazerji C chair par mb-designlab Paris, fabrication main à Beyrouth

Laure Mackel

Sculpture



Laure Mackel est diplômée de l'Académie Julian (Met de Penninghen) à Paris. Elle y a étudié l'Art Graphique (deux années préparatoires et trois années supérieures).

Depuis elle s'est installée au Luxembourg, où elle travaille comme artiste indépendante dans son atelier. Laure travaille surtout sur commande. Ses œuvres figurent e.a. dans la collection d'art de la Deutsche Bank et dans la collection d'art de Kneip. Elle a réalisé pour la Chambre des Députés un Lion Rouge qui a été offert au Grand-Duc lors de son intronisation. Récemment elle a réalisé des trophées de golf, à l'occasion du 10ème anniversaire de «Women in Business». Laure Mackel représente l'être humain et le monde animal avec beaucoup d'humour, une certaine candeur, un peu de naïveté et une douceur gracieuse.

Ses animaux anthropomorphes comme ses personnages s'apparentent à la cultures populaire. Les sculptures de Laure Mackel sont réalistes ou surréalistes, jamais tristes, travaillées en papier-mâché et plâtre. Les couleurs essentiellement éclatantes et gaies affirment avec humour et un certain clin d'oeil la particularité, le sens ou le caractère de l'objet représenté unique et exceptionnel. De grands yeux radieux aux longs cils et une bouche pulpeuse, toujours souriante, reflètent joie et optimisme.

www.lauremackel.com

Lot 19

Don de l'artiste



« Poisson surréaliste »
Sculpture, technique mixte
hauteur 37,5 cm

**Journée en famille sur les
pas de Léonard de Vinci
AMBOISE**



Château du Clos Lucé

Château du Clos Lucé – Parc Leonardo da Vinci

Demeure de Léonard de Vinci

A l'automne 1516, Léonard de Vinci répond à l'invitation du roi François Ier, traverse les Alpes, apportant dans ses bagages trois de ses œuvres majeures dont La Joconde s'installe au Château du Clos Lucé à Amboise et travaille à de nombreux projets pour le Roi avant de s'éteindre le 2 mai 1519.

MATIN

Visite privée du Château du Clos Lucé et du parc en compagnie de François Saint Bris et Bernard Saint Bris, propriétaires. Léonard de Vinci vécut au Château du Clos Lucé les trois dernières années de sa vie. Le Roi le nomme «Premier peintre, ingénieur et architecte. Le Château du Clos Lucé est la propriété de la famille Saint Bris depuis près de deux siècles. Le lieu est entièrement consacré à la découverte de l'oeuvre de Léonard de Vinci.

DEJEUNER

Déjeuner Renaissance préparé par Sieur Sausin, Maître queux, expert en cuisine historique. L' "Auberge du Prieuré" avec ses salles Renaissance et sa terrasse est située au coeur du parc verdoyant.

APRES-MIDI

Visite du Château royal d'Amboise, résidence privée du roi Charles VIII et de François 1er et haut-lieu de l'Histoire de France avec l'un des plus beaux panoramas sur la Loire.

www.vinci-closluce.com

Lot 20

Don de la famille Saint Bris



Une journée en famille sur les pas de Léonard de Vinci

Au coeur du Val de Loire, Patrimoine mondial de l'UNESCO

Vieux Château Certan 2008

12 bouteilles



EUROPEAN
PRIVATE BANKERS

Vieux Château Certan 2008 (Pomerol, 93/100 chez Parker)

Parfaitement situé, au cœur du plateau de Pomerol, sur un vignoble d'un seul tenant, Vieux Château Certan côtoie de prestigieux voisins : Petrus, La Conseillante, L'Evangile ... mais également Certan de May, domaine issu de la partition de la propriété en 1858. Vieux Château Certan sera racheté en 1924 par Georges Thienpont. Cette famille de négociants belges, à qui l'on doit la renaissance du terroir exceptionnel de Le Pin (précurseur des vins dits « de garage »), est toujours aux commandes du domaine, sous la houlette d'Alexandre, petit-fils de Georges Thienpont.

Le vignoble repose sur un sous-sol alliant l'argile, les fameux crasses de fer du plateau de Pomerol (emblématiques du terroir de Petrus) ainsi que des graves en quantité importante, qui confèrent au vin une rare élégance. L'assemblage retenu pour ce millésime est de 65% de Merlot 25% de cabernet franc et de 10% de cabernet sauvignon. Un grand vin de garde dont on pourra ouvrir les premières bouteilles dans 5 à 8 ans et conserver les autres encore une bonne douzaine d'années.

www.vieuxchateaucertan.com

Lot 21

Don de KBL European Private
Bankers S.A.



12 bouteilles de Vieux Château Certan 2008
(Pomerol, 93/100 chez Parker)

12 bouteilles



EUROPEAN
PRIVATE BANKERS

Château La Conseillante 2008

Château La Conseillante 2008 (Pomerol, 95/100 chez Parker)

Le vignoble du Château la Conseillante, qui figure parmi les plus anciens du plateau de Pomerol, tient son nom de Catherine Conseillan, sa propriétaire au XVIIIème siècle. Depuis 1871, il appartient à la famille Nicolas, qui, de génération en génération, perpétue la tradition et maintient sa qualité au plus haut niveau. Les 12 hectares du vignoble comprennent deux parcelles aux caractéristiques bien distinctes, qui correspondent parfaitement aux deux cépages entrant dans la composition du vin : au Nord, pour les Merlot, il se compose d'argiles grises reposant sur un sous-sol d'argiles rouges, plus connues sous le nom de crasse de fer et caractéristiques du terroir de Petrus. Les parcelles situées au Sud du domaine, à proximité de l'appellation Saint-Emilion, reposent quant à elles sur un sous-sol de graves sablonneuses, particulièrement propices au Cabernet Franc, ce cépage qui sied si bien à son voisin, le célèbre Cheval Blanc. Parfois qualifié de « Bourgogne de Bordeaux » en raison de sa finesse, La Conseillante développe avec le temps des arômes de violette, de réglisse et de fruits rouges confiturés, nuancés d'épices. Nous retrouvons pour le millésime 2008 la qualité et le style du 2006. Un vin sur le fruit noir, tout en longueur au tanins soyeux pour le plus grand plaisir des amateurs. L'assemblage retenu pour ce millésime est de 86% de Merlot 14% de cabernet franc.

www.laconseillante.fr

Lot 22

Don de KBL European Private
Bankers S.A.



12 bouteilles de Château La Conseillante 2008
(Pomerol, 95/100 chez Parker)

**Lithographie, Livre sur
l'artiste + visite MUDAM**

Tina Gillen

Les peintures et œuvres sur papier de Tina Gillen (née en 1972 au Luxembourg, vivant et travaillant à Bruxelles) sont majoritairement figuratives. La réalité y est schématisée jusqu'à frôler l'irréel.

Ses œuvres mettent en scène des univers figuratifs contrebalancés par des formes abstraites en surface. Chacune de ses compositions est le résultat d'un processus d'épuration, d'élimination, de transformation et d'abstraction. Cette évolution vers une certaine abstraction, considérée par l'artiste comme un abandon graduel de tout contrôle sur le processus pictural, crée dans ses œuvres une tension entre les éléments figuratifs et leurs aplats. Le regard du spectateur oscille entre ces deux dimensions.

Il en résulte une confusion complexe, une atmosphère chargée. La perspective linéaire semble abolie, la perception bascule.

Le fil conducteur de l'œuvre de Tina Gillen est le rapport de l'être humain à son environnement, tandis que sa réflexion sur la réalité se teinte d'une certaine distance.

Tina Gillen a étudié à la Hochschule für Angewandte Kunst de Vienne et au HISK à Anvers. En 2007 elle a effectué une résidence à ISCP à New York. Ses œuvres ont figuré dans de nombreuses expositions ; au MUDAM à Luxembourg, au Musée M à Leuven, à Platform Garanti à Istanbul, MARTa Herford en Allemagne et au Wiels à Bruxelles, et sont présentes dans plusieurs collections institutionnelles et particulières. A partir du 10 février, le Mudam organisera une rétrospective des œuvres de Tina Gillen.

L'année dernière, Hatje Cantz a publié une monographie consacrée à l'œuvre de Tina sous le titre de « Necessary Journey ».

Tina est représentée au Luxembourg par la galerie Nosbaum & Reding.

www.nosbaumreding.lu

Lot 23

Don de la Galerie Nosbaum
et Reding, Luxembourg
Don du MUDAM par la visite



**Le Louvre érotique
PARIS**

Anne Muraro

Visite du Louvre érotique pour deux par une historienne d'art

Diplômée de la prestigieuse Ecole du Louvre en histoire de l'art, Anne Muraro est l'accompagnatrice des stars (Will Smith, Robert Downey Junior, Eva Mendes, etc...) et des chefs d'Etat, tant pour leurs visites culturelles dans la capitale française que pour leur «personal shopping». Anne ouvre toutes les portes avec brio! Pour la Saint Valentin, Anne nous offre «Le Louvre érotique» à travers une visite exaltante et insolite pour deux du plus beau musée du monde.

www.annemuraro.com



Lot 24

Don de Anne Muraro

Justin Manville

Justin's personal invitation to one of his intimate and poetic acoustic gigs in London followed by a drink with him in one of his favorite London pubs. A unique experience of British folk music in London with the artist himself... Luxair will fly you from Luxembourg to London City.

Justin Manville performs with Jess and Riccardo almost every month in established live music pubs and other private venues in London. He particularly favours acoustic gigs in small and atmospheric venues. Most of the venues represent real landmarks in the careers of most famous British pop or folk singers, such as Troubadour, Favela Chic, the Half Moon and Cabaret Futura. Each concert is intimate, unique and special in a true British folk music style. And a drink with Justin, what else?

**Concert, drink
& flight tickets
LONDON**



Lot 25

**Don de l'artiste
Don de Luxair**

**2 entrées VIP + Hôtel Hilton
du 11 au 14 juin 2012
BÂLE**



Lot 26

**Don de Chantal et Augustin
Dufrasne Blatzheim**

Art Basel en mode VIP

Deux entrées VIP pour la pré-ouverture de ART BASEL et 3 nuits dans un hôtel 5 étoiles

La 43e édition d'Art Basel aura lieu du 13 au 17 juin 2012 à Bâle. Fondée par un groupe de galeristes locaux en 1970, Art Basel s'est imposée au fil des ans comme la plus prestigieuse foire d'art du monde. Elle est le rendez-vous annuel de la scène internationale de l'art.

Les quelque 300 galeries venues de 35 pays de tous les continents exposeront les œuvres de plus de 2 500 artistes des XXe et XXIe siècles.

En plus du vaste programme d'Art Basel, les musées et les institutions de la ville proposent de captivantes expositions dont notamment une importante rétrospective de Jeff Koons à la Fondation Beyeler, les jeunes années de Renoir au Kunstmuseum avec l'exposition « Entre Bohème et Bourgeoisie » et le Museum fur Gegenwartskunst propose une rétrospective de l'artiste anglaise Hilary Lloyd, nominée pour le prestigieux Turner Prize 2011.

Se loger à Bâle durant l'ouverture de la foire est mission impossible. Grâce à Chantal et Augustin Dufrasne, vous pourrez loger dans l'un des meilleurs hôtels de la ville et bénéficierez d'invitations réservées aux galeries et aux collectionneurs : preview, cocktails, visites, conférences... L'Art est à vous !

L'hôtel 5 étoiles Hilton Basel est situé à deux pas de la foire. Le bon est valable pour une chambre standard du lundi 11 juin 2012 (vernissage de la « LISTE », deuxième foire la plus importante du festival) au jeudi 14 juin 2012.

www.artbasel.com | www.hilton.de/basel

Hermès

Sac de voyage Feudou II

En toile Hermès et veau Barénia

Dimension : L51 x H33 x P27

Sac de voyage poids plume dû à l'utilisation de la toile Hermès.

Fourni avec un cadenas en palladium et clochette en cuir veau Barénia et 2 clés.

La maison Hermès, fondée en 1837, incarne le savoir-faire français. Plus qu'une simple entreprise aujourd'hui tout un empire, elle symbolise le luxe à la française. Hermès n'utilise que les matières les plus nobles et fait travailler les artisans les plus qualifiés. Les artisans au service de Hermès perpétuent des gestes ancestraux mais se nourrissent sans cesse de leurs découvertes et leur donnent un tour contemporain. La maison Hermès est de ce fait une combinaison de tradition et d'innovation à l'image de leur boutique installée dans ce lieu mythique qu'était la piscine de l'hôtel Lutetia.

www.hermes.com

Weekender

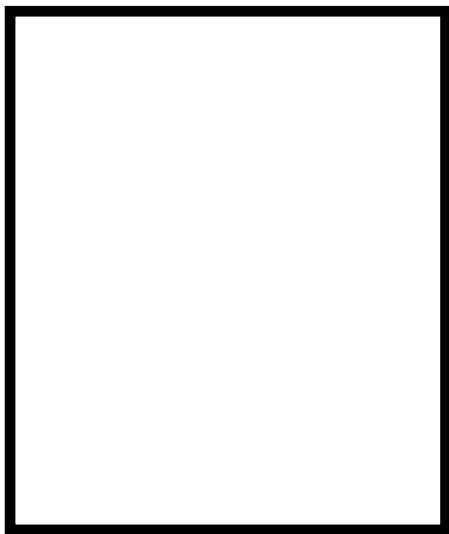


Lot 27

Don de Hermès Luxembourg

TAAL

Installation



Le nom de TAAL fait référence à deux artistes trentenaires basés à Paris, un écrivain et un photographe. Tous deux ont choisi l'anonymat, car ne pas être connu permet d'échapper à toute tentative de contrôle ou d'instrumentalisation exercée par le marché de l'art. Dans ce contexte ils refusent toute présence dans les médias et toute interview...ce qui explique que vous ne les trouviez pas en photo dans ce catalogue !

En se référant aux artisans médiévaux, dont les créations étaient anonymes et libres de toute appropriation, TAAL cherche à s'affranchir des structures de pouvoir qui gouvernent le monde de l'art et prône un retour à l'humilité et à la sobriété.

TAAL s'interroge sur les errements de la pensée occidentale et l'impact de la société industrielle sur notre environnement, en utilisant la photographie, le néon et l'écriture. Leur prochaine exposition aura lieu en Mars à la galerie KWADRAT à Berlin.

www.kwadrat-berlin.com/taal_art.html

Lot 28

Don de TAAL et
Aude et Aymeric Lemogne-Thuault

Installation du groupement d'artistes TAAL

Titre: Accumulation (2011)

Installation en deux parties

Impression photo sur aluminium: 120 x 80 cm

Texte sur aluminium: 25 x 80 cm

Edition 1/3 + 1 Artist proof



Singularité, pluralité - antinomie dépassée
Dans l'accumulation et le flux de la condition commune
les particularités se coulent,
et le regard glisse, à peine accroché par une griffure isolée.

Gregor Hildebrandt

Cassette tape on canvas



1974 Bad Homburg, Germany | Lives and works in Berlin

Gregor Hildebrandt makes use of pre-recorded cassette tapes as material in his pictures and installations. The tapes are applied directly onto canvases and photographic prints and in room-sized installations.

For Hildebrandt, the cassette tape as artistic medium, especially in its original function of storage medium, fulfils an important function: it enables the artist to add a further “invisible” dimension to his pictures. Playing with perception in this way is a major characteristic of his work; the picture is completed in the head of the viewer.

If the contemplation of his art incorporates the heterogeneous cosmos of Gregor Hildebrandt’s references to music, film, literature and, last but not least, art history, his works turn out to be complex montages, in which pictorial associations from different spheres combine and interpenetrate. Hildebrandt employs the material of his every-day environment without aesthetic or theoretical inhibition and playfully links aspects of conceptual art and minimal art with his personal life and experience of pop culture.

Hildebrandt is represented by Wentrup Gallery, Berlin and Galerie Almine Rech, Paris-Bruxelles.

His works are held in various and private and public collections such as the Centre Pompidou, the Berlinische Galerie and the Rubell Family Collection.

www.gregorhildebrandt.com

Lot 29

Don de l'artiste et de
Aude et Aymeric Lemogne-Thuault



„Famous blue raincoat – Leonard Cohen“ | 2011

Cassette tape on canvas | 49,5 x 47 cm

info-song: «Famous Blue Raincoat v. Leonard Cohen»

**Journée VIP et baptême en
voiture de compétition
SPA-FRANCORCHAMPS**

Vroum-Vroum

Une journée VIP et un baptême en voiture de compétition sur le « tobogan des Ardennes » : le circuit de Spa-Francorchamps, la référence des sports auto et mécanique en général. Temple de la compétition, à l'histoire prestigieuse, adulé par les pilotes de Formule 1 et les teams.

Cette journée est offerte par Jean Marc Ueberecken et Jean Pierre Lequeux, vice-champions de Belgique en catégorie Silhouette, qui disputent le championnat Belgian Touring Cars 2011 sur une Silhouette Solution F Touring car, une voiture de compétition avec châssis tubulaire, moteur V6 3,5L de 370 CV qui leur a déjà valu de beaux succès!



Lot 30

Don de Jean-Marc Ueberecken
et Jean-Pierre Lequeux



Peter Klasen

Lithographies



Né à Lübeck en 1935, peintre, photographe et sculpteur allemand, Peter Klasen vit et travaille à Paris.

À partir de 1955, Peter Klasen commence l'apprentissage des techniques de lithographie et de l'aérographe. Il entre à l'école des Beaux-Arts de Berlin. Celle-ci est alors l'école d'avant-garde et bénéficie de la présence de jeunes professeurs formés dans l'esprit du Bauhaus ou de l'expressionnisme allemand.

En 1959, il s'installe à Paris. Il sera un des fondateurs de la Nouvelle Figuration. Dans ce mouvement, qui prit également le nom de Figuration Narrative, se retrouvent notamment Valerio Adami, Erró, Jacques Monory, Bernard Rancillac et Hervé Télémaque.

Au début des années 1960, Peter Klasen réalise des toiles peintes à l'acrylique appliqué à l'aérographe qui incorporent des collages d'objets, de photos et de documents. En 1964, il participe à l'exposition « Mythologies quotidiennes » qui réunit 34 artistes de la Figuration Narrative au musée d'art moderne de la ville de Paris. A partir de 1974, il commence une série inspirée par un travail sur l'enfermement et une réflexion sur l'Holocauste. Il présente sur de grandes toiles des reproductions peintes d'arrières de camions, de wagons, de grilles, de chaînes, marqués de chiffres, de lettres et de codes visuels de mise en garde.

Il exécute également une série de toiles qui reproduisent des graffitis photographiés sur le mur de Berlin. Dans ses œuvres plus récentes, il s'approprie les techniques d'impression numérique pour réaliser de très grands formats qui évoquent des collages sur lesquels il appose des objets ou des néons.

Peter a un très beau projet à venir à Luxembourg, mais... chut... c'est encore un secret! | www.peterklasen.fr

Lot 31

Don de Aude et Aymeric
Lemogne-Thuault (1^{ère} oeuvre)
Don de l'artiste (2^{ème} oeuvre)



Lithographie numérotée: 16/200 | 74cm x 58 cm



Lithographie
Souvenirs secrets | 80 x 60 cm | 1965

**Sac customisé et
boutons de manchettes**



Catherine Loiret

Catherine Loiret a lancé sa marque après avoir travaillé pour les plus grands : Hermès, Lancel et Delvaux. Ces sacs, d'une qualité très soignée, dissimulent des trésors de flexibilité et de jeux, se conformant à tous les désirs. « C'est ça pour moi le vrai luxe, ne pas avoir à s'adapter à nos accessoires, mais les faire se plier à la moindre de nos exigences ». Catherine Loiret réalise des sacs pour des femmes actives, à l'aise dans leur époque et laisse à chacune d'elles la liberté d'adapter ses précieux accessoires à sa personnalité et à ses instants de vie. Ainsi les cuirs pleine fleur et souples sont choisis avec soin pour répondre à l'exigence de flexibilité des dessins. Intelligent et raffiné, ce sac poids plume s'oublie sur votre épaule!

www.catherineloiret.com

Lot 32

Don de la créatrice

Andy et Frank Schleck

Andy et Frank, nos héros nationaux!!

Andy Schleck, né le 10 juin 1985 à Luxembourg, est l'un des plus grands coureurs cyclistes au monde. Il a commencé sa carrière en 2005 dans l'équipe danoise Team CSC, devenue en 2009 Saxo Bank, et dont son frère Frank a également été membre. Andy Schleck a terminé deuxième du Tour d'Italie 2007, du Tour de France 2009, du Tour de France 2010 et du Tour de France 2011, et a remporté Liège-Bastogne-Liège 2009.

Son frère, Frank Schleck, né le 15 avril 1980 est également un très grand champion. Capable de briller lors des classiques et des courses à étapes, il a notamment remporté l'Amstel Gold Race 2006, le Tour de Suisse 2010 ainsi que quatre championnats du Luxembourg sur route. En juillet 2011, il monte pour la première fois sur le podium du Tour de France derrière Cadel Evans et son frère Andy.

Chez les Schleck le talent est de famille: le père des frères Schleck, Johny Schleck, est ancien coureur professionnel et coéquipier de Jean-Marie Leblanc, Luis Ocaña et de Jan Janssen et qui compte sept participations au Tour de France de 1965 à 1973.

www.andyschleckofficial.com

**Maillot de compétition et
casquettes signés**



Lot 33

Don de Steve Schleck

Raymond Moretti

Lithographie



Raymond Moretti (1931 - 2005) est né de parents italiens ayant fui l'Italie fasciste de Mussolini.

A la fois, peintre, sculpteur, portraitiste, affichiste, dessinateur; il fut particulièrement connu dans les années 70 à 90 pour ses portraits d'artistes et écrivains qui ont illustrés pendant de nombreuses années les couvertures du Magazine Littéraire.

Plus qu'un illustrateur de talent que son style vif et coloré permet de reconnaître entre tous, cet artiste a produit une œuvre variée et souvent faite de commandes officielles généralement des œuvres monumentales. Il a peint plusieurs gouaches avec Jean Cocteau dans les années 60. C'est également à ce moment là qu'il rencontre Picasso, une grande amitié naîtra entre le jeune artiste et le vieux maître.

Moretti est clairement moderne ; son œuvre dérivée à ses débuts du cubisme et du futurisme se compléta par la suite avec une maîtrise expressionniste et du tachisme. Son œuvre toute entière est un mélange fruit de recherche et d'investigations perpétuelles dans le domaine plastique, dans la poésie et la calligraphie.

Ses œuvres figurent aux cimaises de plusieurs musées du monde ou dans diverses places publiques où l'on peut toujours les admirer.

www.lesamisderaymondmoretti.fr

Lot 34

Don de Sophie Litras

Clémence Isaure, La Belle Paule

Signée au crayon par Raymond Morreti,
60x80 cm sur un papier Rives pur chiffon 250gr,
numérotées 77/200 et estampillées par le lithographe



**Défilé, Haute Couture
automne-hiver 2012
PARIS**



Elie Saab

Une invitation pour 2 personnes pour le défilé Elie Saab Haute Couture automne-hiver 2012 en mars à Paris

Nul besoin de présenter Elie Saab: le couturier des stars, c'est lui! Il sublime les femmes du tapis rouge du festival de Cannes à la cérémonie des Oscars à Hollywood. Le couturier né à Beyrouth habille les plus grandes stars dont Halle Berry venue chercher sa récompense de la meilleure actrice aux Oscars dans une sublime robe couleur lie de vin de Elie Saab. La photo fit le tour du monde et n'a fait qu'accroître la notoriété du talentueux couturier.

Elie Saab vous invite à participer avec une personne de votre choix, au défilé Haute Couture automne-hiver 2012 au mois de mars à Paris.

www.eliesaab.com

Lot 35

Don de Elie Saab

Isabelle de Borchgrave

Isabelle de Borchgrave, peintre et artiste belge de talent, crée d'extraordinaires costumes en papier exposés dans le monde entier. Un univers poétique, étonnant de vraisemblance qu'elle façonne à Bruxelles dans un sublime atelier de 1.500 m2 réalisé avec l'aide de l'architecte d'intérieur Claire Bataille.

Isabelle de Borchgrave vous invite à découvrir son univers à travers une visite privée de son atelier, ce lieu dans lequel l'artiste a entre autre conçu la mise en scène de la salle de bain de Marie-Antoinette au Château de Versailles. Cette visite exclusive est valable pour quatre personnes.

www.isabelledeborchgrave.com

Visite d'atelier pour 4 pers
BRUXELLES



Lot 36

Isabelle de Borchgrave

Acrylique et
charbon sur toile



© Greg Gorman

Roland Schauls

Roland Schauls wurde 1953 in Luxemburg geboren. Der Künstler studierte von 1974 bis 1982 an der Staatlichen Akademie der Bildenden Künste in Stuttgart. Seit 1979 präsentiert er sein Werk in Gruppen- und Einzelausstellungen, darunter auf der Biennale São Paulo/Brasilien. Er lebt und arbeitet in Stuttgart und wird in Luxemburg durch die GalerieClairefontaine vertreten.

Die vom Künstler und der Galerie Clairefontaine gestiftete Arbeit «Anton Alexander von Werner» entstand im Kontext seines Projektes The Portrait Society, einem konzeptuellen Werk, welches sich auf die Sammlung von Selbstporträts berühmter Künstler der Uffizien in Florenz bezieht. Es wurde u.a. in Madrid, Lissabon, der Nationalgalerie Prag und 2011 in der Saarländischen Galerie, Berlin und in Artatrium Covent Garden, Brüssel gezeigt.

Roland Schauls erschafft in seinen Bildern ein eigenes Theater für seine Inszenierungen und Interpretationen. In den farbenprächtigen, prallen Arbeiten entsteht ein Wechselspiel zwischen Figur, Interieur und Landschaft. Dabei bedient er sich motivisch in der Kunstgeschichte und reiht verschiedenste Zitate zur Neuinterpretation aneinander. Das Bild wird zum Schauspiel, zur Bühne, zur Inszenierung voller Ironie und Doppeldeutigkeit. Der überbordende Bilder- und Ideenreichtum, der sich in zahlreichen farbigem Details in den Bildern manifestiert, fordert dazu auf, eigene Interpretationen und Imaginationen zu entdecken und wird ihn schlussendlich zu der Erkenntnis führen, dass das Thema seiner Bilder nicht Geschichten-Erzählen ist sondern Malerei-Geschichte, das «Malen» ist.

www.galerie-clairefontaine.lu

Lot 37

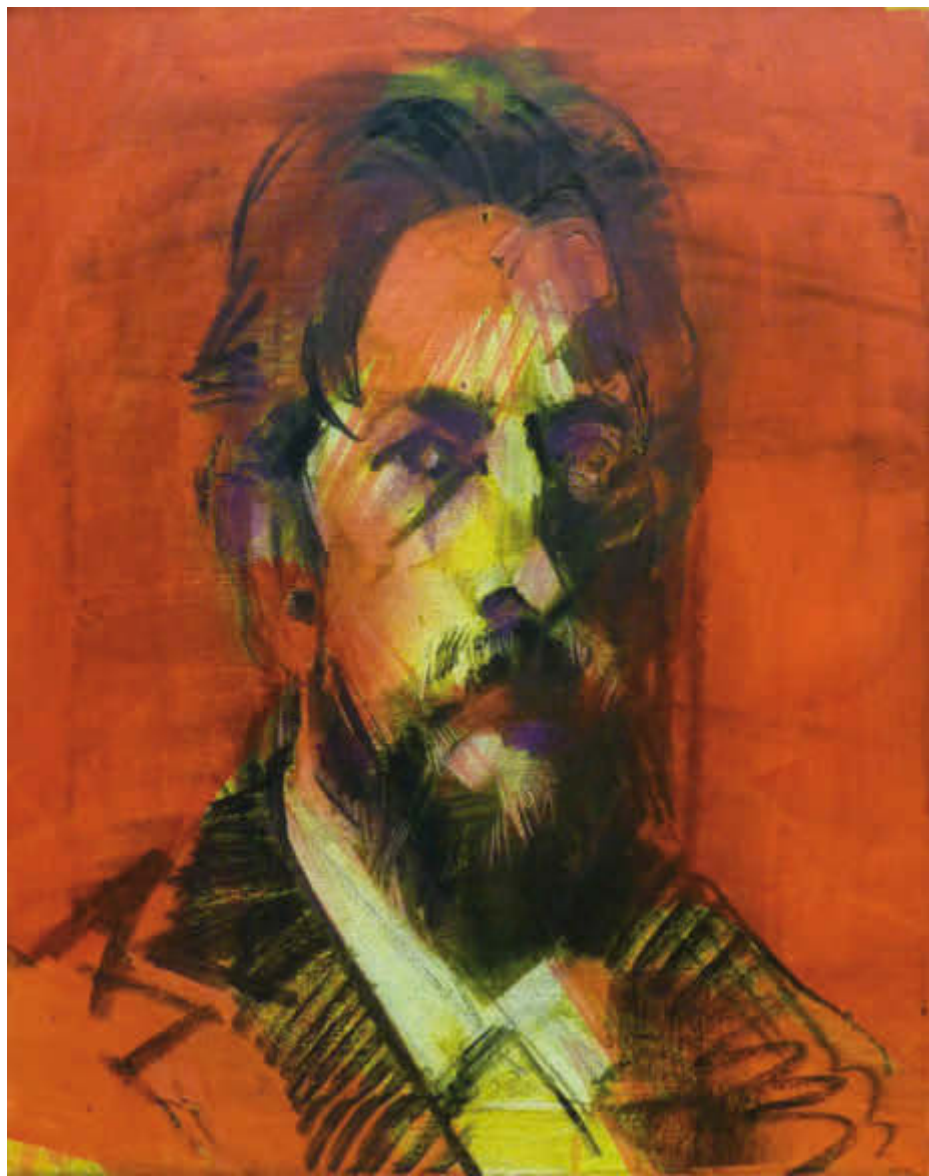
Don de Roland Schauls et de la
Galerie Clairefontaine

Anton Alexander von Werner (1843 - 1915)

Acrylique et charbon sur toile

50 cm x 40 cm

Signé et daté au verso | 2010



Johnny Halliday

Briquet

NUL BESOIN D'ÊTRE FUMEUR POUR REVER DE POSSÉDER LE
BRIQUET DE JOHNNY !!!

www.johnnyhallyday.com



Lot 38

Don de Frédéric Etherlinck

A nous le Lido!

Le Lido, le plus mythique des cabarets parisiens!

A lui seul ce lieu incarne la folie, l'élégance et tout l'esprit Belle époque. Le Lido se situe sur l'avenue des Champs Elysées avec une surface de 6.000 m2, une salle panoramique et un ascenseur qui permet au parterre où sont assis 300 convives pendant le dîner de s'enfoncer de 80 cm dans le sol pour assurer une visibilité parfaite.

A l'affiche actuellement, la revue «Bonheur» avec la meneuse Carine Keiser qui est accompagnée de 70 artistes dont les célèbres Bluebell girls. Une patinoire, 600 costumes...enfin on ne peut qu'être ébloui par tant de magie ! Le Lido est un lieu unique qu'il faut avoir vu au moins une fois dans sa vie.

www.lido.fr

**Dîner-spectacle
pour 4 personnes
PARIS**



Lot 39

**Don du Lido et remerciements à
Madame Sophie Delon-Clerico**

**1 semaine dans un
gîte pour 6 personnes
CAMARGUE**



Mythique Camargue

Issue d'une famille de manadier et après un détour par la vie parisienne de banquier, Florence Pidou-Clauzel s'est replongée dans ses racines pour perpétuer l'élevage de chevaux et de taureaux de race Camargue de la Manade Saint Antoine. Elle nous offre un séjour d'une semaine, inoubliable et authentique dans un ancien pigeonier, reconverti en gîte pour 6 personnes, aux Grandes Cabanes du Vaccarès, au cœur de la Camargue profonde, dont elle saura sans nul doute vous transmettre la passion. Accompagnez la nourrir ses biou, trier et emmener ses cocardiers aux courses, appréciez la dextérité des razeteurs, évitez les roubines en allant au Grand-Radeau, et régaliez-vous de tellines! Quel privilège que de pouvoir découvrir la sauvage Camargue à travers l'enthousiasme et le charisme de l'une des rares et superbes femmes manadier !!

www.masdesgrandescabanes.camargue.fr

Lot 40

Don de Florence Pidou-Clauzel

Dîner Surprise

Un dîner insolite à vivre entre amis, au Grand-Duché, chez des hôtes polyglottes et surprenants. Laissez-vous tenter par l'aventure !

6 personnes
LUXEMBOURG



Lot 41

Don anonyme

Une journée en famille
sur le tournage du film
LUXEMBOURG
BRUXELLES



Boule et Bill

Célèbre série de bande dessinée humoristique belge, nommée d'après ses deux personnages principaux, Boule et Bill sont nés en 1959 de la plume de Jean Roba, et sont perpétués depuis 2003 par Laurent Verron. Rendus célèbres par le magazine de bande dessinée belge Spirou, où ils apparaissent pour la première fois dans le numéro 1132, à travers de courtes histoires imaginées en collaboration avec Maurice Rosy et Vicq, leurs aventures sont publiées en série sous forme de gags hebdomadaires. Elles deviennent rapidement l'une des séries BD de jeunesse les plus populaires du monde francophone.

Boule et Bill ont fait l'objet d'une première adaptation en dessins animés (26 épisodes de 5 minutes) pour la télévision en 1975, puis d'une seconde diffusée sur TF1 à partir de janvier 2005 et vont, pour la 1ère fois, devenir des héros de cinéma.

Une occasion unique pour fans de Boule et Bill de transmettre leur passion à leurs enfants! Le film inspiré de la célèbre bande dessinée sera tourné à Bruxelles et Luxembourg en mars 2012. L'accès au tournage pour l'heureuse famille pourra se faire au choix dans l'une des deux villes.

Réalisateurs : Alexandre Charlot et Franck Magnier (scénaristes de Bienvenue chez les Ch'tis et Astérix aux Jeux Olympiques)

Acteurs principaux : Virginie Efira et Franck Dubosc

Début du tournage : 19 mars 2012

Fin du tournage : 8 juin 2012

www.nexus-factory.com

Lot 42

Don de Nexus factory

Louis Vuitton

La célèbre maison Vuitton nous invite à découvrir les différentes facettes de sa créativité et de son savoir-faire au travers d'un parcours parisien unique et exclusif. Ce parcours s'articule en trois temps :

1. La visite des ateliers d'Asnières, qui ont la particularité d'être à la fois la maison de famille et un site de production des produits les plus exclusifs (et ce depuis plus d'un siècle). C'est un lieu qui est réservé aux clients les plus fidèles.
2. La visite de l'espace culturel des Champs-Élysées (situé au 7ème étage de la boutique). Ouvert depuis 2006, cet espace dédié à la création contemporaine a vu défiler près de 150 artistes du monde entier. L'exposition actuelle «Anicroches» est centrée sur la musique et le rapport entre l'artiste et son instrument.
3. Et pour finir une visite particulière de la maison des Champs-Élysées autour d'une coupe de champagne.

Visite d'atelier et de l'Espace Culturel PARIS

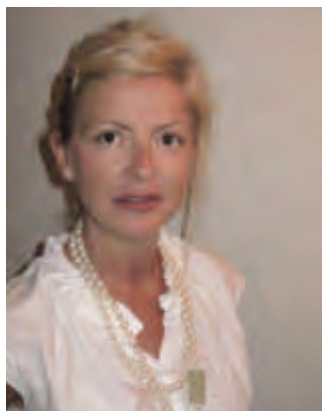


Lot 43

Don de Vuitton Luxembourg

Fabienne Belnou

Boucles d'oreilles



Fabienne Belnou est installée au Luxembourg depuis 20 ans. La maison de création Fabienne Belnou est réputée pour sa créativité, sa qualité de fabrication des bijoux et la fidélité de sa clientèle. La marque Fabienne Belnou créations, déposée depuis 2008, protège désormais toutes les collections produites au Luxembourg. La direction de l'atelier a été confié au Maître-Bijoutier Lauro Lichius. Cette structure permet d'avoir une garantie supplémentaire d'authenticité et de valeur grâce à la gravure systématique de son poinçon de Maître. Ce poinçon a d'ailleurs été approuvé par les autorités suisses en 2009.

La branche joaillerie de la maison fait l'objet d'un développement international grâce à la collaboration avec des producteurs, tailleurs et fournisseurs de pierres précieuses de la plus haute qualité. Cette magnifique paire de boucles d'oreilles, offerte par la créatrice, est en or blanc 18ct et est agrémentée de plumes en or jaune. Le discret logo FB (Fabienne Belnou créations) incrusté sur les boucles d'oreilles offre la garantie d'un modèle unique.

www.fabiennebelnou.com

Lot 44

Don de la créatrice



**Escapade culturelle en
tête à tête à Marrakech
+ 2 nuits au Four Seasons**



Marrakech

En 1919 le peintre français Jacques Majorelle (1886-1962) s'installe dans la médina de Marrakech (alors sous protectorat français) dont il tombe amoureux. En 1922, il achète une palmeraie en bordure de celle de Marrakech et en 1931, il fait construire par l'architecte Paul Sinoir son atelier style Art déco d'une étonnante modernité. Il y aménage une habitation au premier étage et un vaste atelier d'artiste au rez-dechaussée pour peindre ses immenses décors.

Amoureux de botanique, il crée son jardin botanique autour de sa villa, structuré autour d'un long bassin central, avec plusieurs ambiances variées, planté d'une végétation luxuriante où se nichent des centaines d'oiseaux. Ce jardin est une oeuvre d'art vivante en mouvement, composé de plantes exotiques et d'espèces rares qu'il rapporte de ses voyages dans le monde entier : cactus, yuccas, nénuphars, nymphéas, jasmins, bougainvillées, palmiers, cocotiers, bananiers, bambous ... et orné de fontaines, bassins, jets d'eau, jarres en céramique, allées, pergolas... En 1937 l'artiste crée un bleu outremer à la fois intense et clair : le bleu Majorelle, dont il peint les murs de sa villa, puis tout le jardin pour en faire un tableau vivant qu'il ouvre au public en 1947.

Au coeur du Jardin Majorelle, l'ancien musée d'art islamique a été entièrement rénové pour devenir le Musée Berbère et abriter cette collection d'art berbère dans des conditions de présentation et de conservation conformes aux normes muséographiques internationales. Pour la première fois au Maroc, le musée Berbère présente exclusivement une collection d'objets berbères provenant de diverses régions du Maroc, du Rif jusqu'au Sahara. La rénovation du Musée ainsi que la scénographie ont été réalisées par Christophe Martin, architecte français, qui a aussi conçu la présentation de l'exposition Yves Saint Laurent et le Maroc, vue par plus de 65 000 visiteurs. À ses côtés, Björn Dahlström, muséologue français et très lié à notre Grand-Duché, a conçu le projet muséal, qu'il se fera un plaisir de vous raconter. Après la visite guidée du musée Berbère et la découverte du Jardin Majorelle, vous bénéficierez de deux nuits de rêve dans le tout nouveau Hôtel cinq étoiles Four Seasons au centre de Marrakech, au jardin maure de 16 hectares: un rêve!

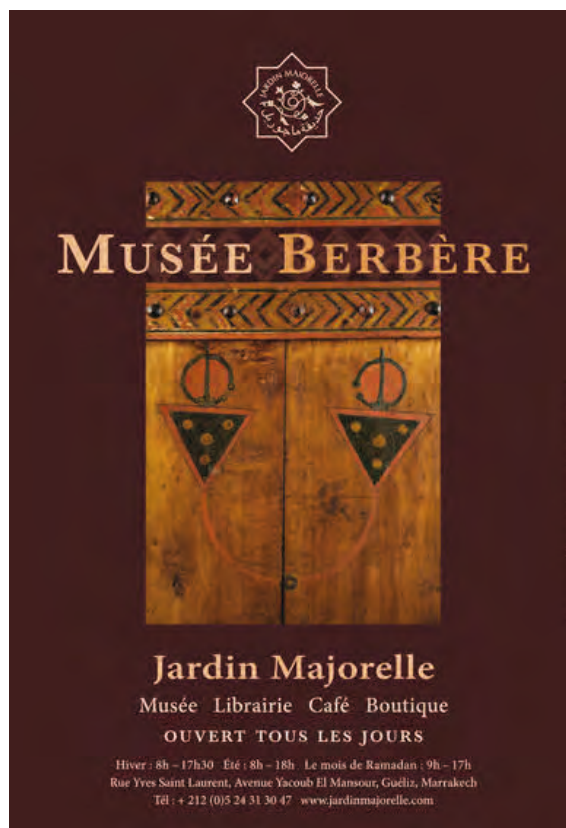
www.fourseasons.com/fr/marrakech

www.fondation_pb_ysl.net/fr/musee_berbere

Lot 45

Don de l'Hôtel Four Seasons Marrakech

Don de la Fondation Bergé-St-Laurent



Deux nuits à l'hôtel Four Seasons (5 étoiles), visite privée du Musée Berbère et du Jardin Majorelle par Björn Dahlström, curateur du musée. Ce lot exclusif et inédit vous fera découvrir le tout nouveau musée Berbère, le premier et l'unique au monde dans son écrin exceptionnel, à savoir l'Atelier de Majorelle et son splendide jardin, mondialement connu, remis en couleur par Madison Cox et restauré et préservé grâce à la Fondation Bergé-St-Laurent.

Vente aux enchères

Modalités

La vente est effectuée sous la direction de Maître Cosita Delvaux, notaire à Redange-sur-Attert et orchestrée par Maître François Tajan.

Les profits de la vente reviennent à 100 % à la Croix-Rouge luxembourgeoise.

Le notaire, le commissaire priseur et tous les autres intervenants prestent en effet gratuitement au profit de la Croix-Rouge.

Il n'y a pas de commission ou de taxes en sus du prix d'adjudication.

Les prix d'adjudications sont en conséquence nets de tous frais et droits d'enregistrement.

Les factures et certificats d'authenticité des œuvres acquises seront envoyées sur demande par courrier.

Nous vous remercions d'indiquer les coordonnées auxquelles vous souhaitez les recevoir, lors de votre règlement, auprès de nos Spotters et commissionnaires amateurs (reconnaissables à leur jeunesse et à la moustache sur leur T-Shirt).

Les œuvres peuvent être récupérées le soir-même de la vente (en cas de règlement immédiat) ou à la Banque de Luxembourg durant les heures d'ouverture, une fois leur paiement effectué.

(Tél. : +352 49924 3015/ +352 621 354 915).

Nous vous remercions d'effectuer votre paiement avant le 15 février 2012.

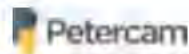
Modalités de règlement

Règlement sur place, au choix (contre reçu):
en espèce, bancomat ou visa.

Règlement par virement ultérieurement :
Compte SOIREE CROIX ROUGE auprès de la
Banque de Luxembourg
LU34 0080 2358 0390 2001 / BLUXLULL



BANQUE
DE LUXEMBOURG



ARTCURIAL
IMMOBILIER - OFFICES - BUREAUX - V.I.A. LUXEM

