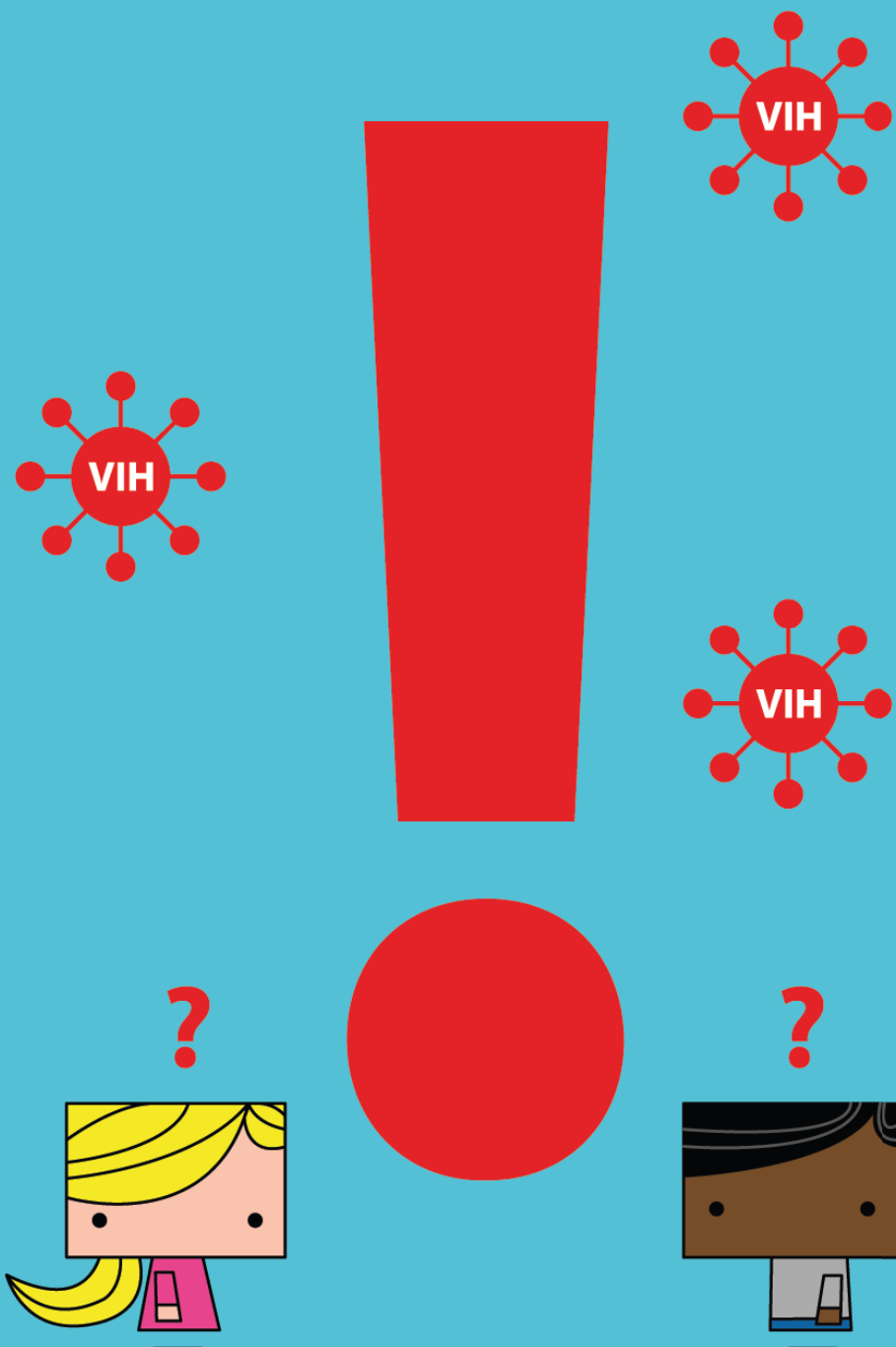


VIH / SIDA

Mieux comprendre sa transmission





VIH* / SIDA*

Mieux comprendre sa transmission

Il y a un risque de transmission du VIH (virus du SIDA) d'une personne à une autre quand les 3 conditions suivantes sont réunies:

1. **Présence d'un liquide corporel** contenant du virus VIH chez une personne A
2. **Porte d'entrée** pour le virus chez une personne B
3. **Contact** entre les deux (liquide + entrée)

1. Chez une personne séropositive*, le virus VIH est présent (en quantité et concentration suffisantes pour une transmission) dans les **liquides corporels** suivants:

- Sang
- Sperme ou liquide pré-séminal
- Sécrétions vaginales
- Lait maternel

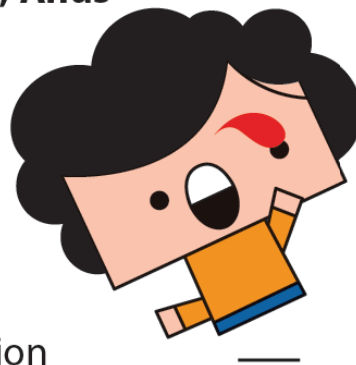
2. Les **portes d'entrées** pour le virus sont:

- Plaie ouverte
- Yeux, Nez, Bouche, Vagin, Pénis, Anus

3. **Contact** entre les deux

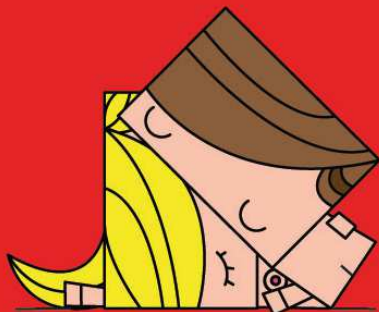
Exemple:

Sang d'une personne infectée
entre dans l'oeil d'une personne
non infectée = Risque de transmission



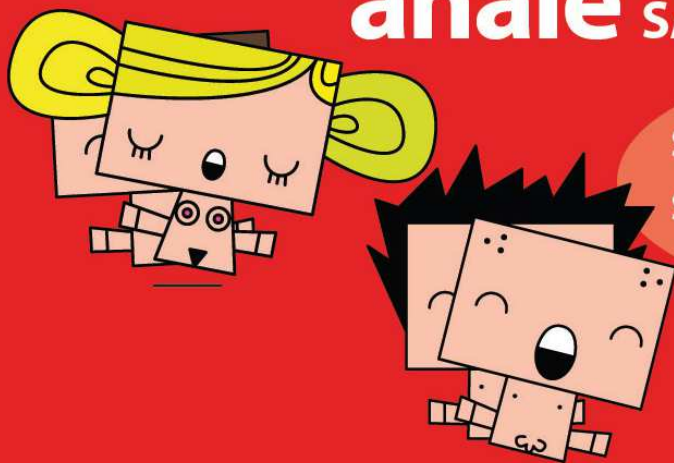
Les situations suivantes
comportent un **RISQUE ÉLEVÉ**

Pénétration Vaginale SANS PRÉSERVATIF



Sécrétions
vaginales → Pénis
Sperme → Vagin

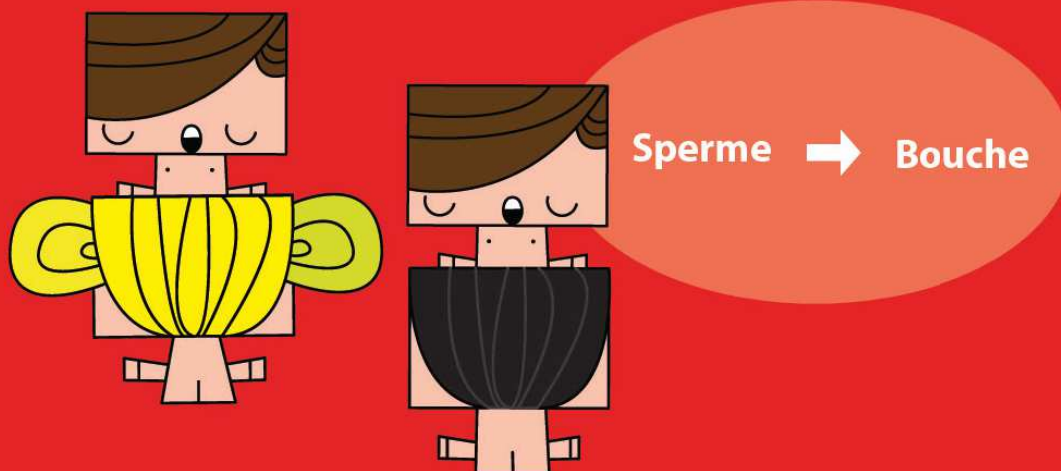
Pénétration anale SANS PRÉSERVATIF



Sperme → Anus
Sang **A** → Pénis

A Des petites lésions qui saignent légèrement peuvent se créer
lors de la pénétration anale.

Fellation SANS PRÉSERVATIF



Le risque de transmission lors d'une fellation est réel si du sperme entre dans la bouche et reste faible s'il n'y a que du liquide pré-séminal.

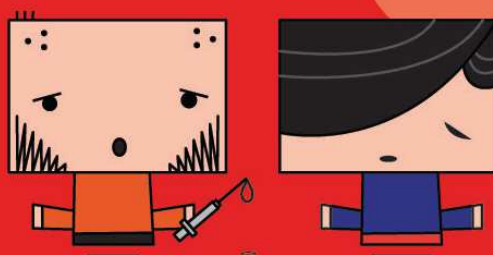
Cunnilingus SANS CARRÉ DE LATEX



Le risque lors du cunnilingus est réel avant et pendant la période des règles : lorsque du sang est présent dans les sécrétions vaginales. Le risque est faible s'il n'y a que présence de sécrétions vaginales.

Remarque : le risque n'existe que pour la personne faisant la fellation ou le cunnilingus

Partage de seringue:



Le sang dans la seringue

➔ Pénètre directement dans le corps

Risque élevé car le reste de sang (contaminé), qui se trouve dans la seringue, pénètre directement dans le corps de l'autre personne. Des distributions de seringues stériles et gratuites sont organisées notamment à l'Abrigado. (Pour adresses voir safer use sur www.sida.lu) Afin d'éviter d'autres infections comme l'hépatite C ou des complications liées à l'injection, mieux vaut inhaler.



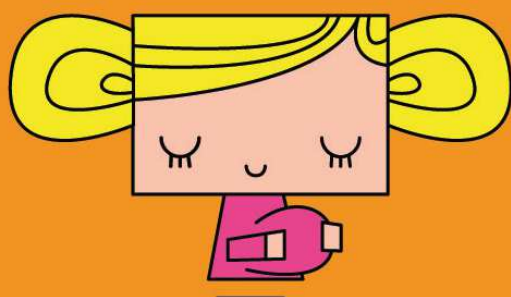
Attention :

Toutes ces situations sont à risque si l'un des partenaires est séropositif* ! Comme il n'y a pas de symptômes visibles d'infection au VIH, nous ne pouvons pas voir si une personne est infectée ou non.

Seul un test VIH peut le déterminer! C'est pourquoi il est important d'adopter des pratiques de safer sex* et / ou de safer use * quand le statut sérologique du ou de la partenaire n'est pas connu.

Les situations suivantes comprennent un **MOINDRE RISQUE**

Grossesse

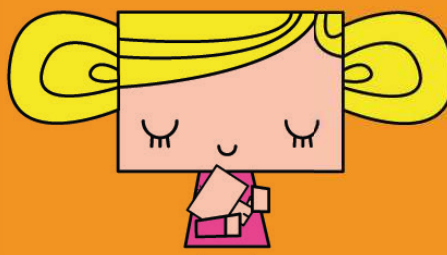


Le risque de transmission existe lors de la grossesse et l'accouchement.

Le risque de transmission de mère à enfant est réduit en donnant un traitement à la mère pendant la grossesse ainsi qu'au bébé durant son 1er mois de vie (ce traitement empêche le virus de pénétrer dans les cellules du bébé et permet ainsi que moins que 1% des bébés ne soient infectés en Europe).

Allaitement du bébé

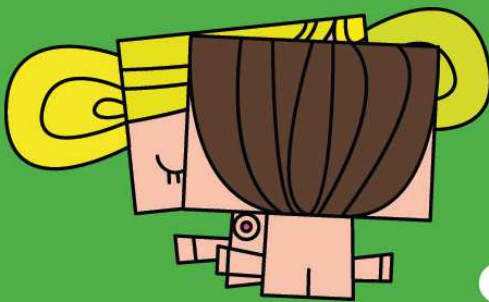
Le virus VIH peut se transmettre de la maman séropositive au bébé au cours de l'allaitement maternel. Il faut donc nourrir le bébé avec du lait en poudre afin d'éviter une éventuelle contamination et ne pas donner de lait maternel.



Les situations suivantes
ne comportent **AUCUN RISQUE**

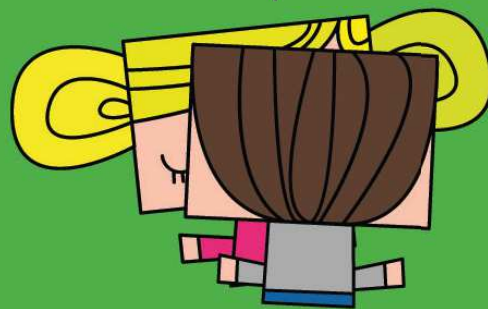
Les préliminaires

(Caresses, masturbation)



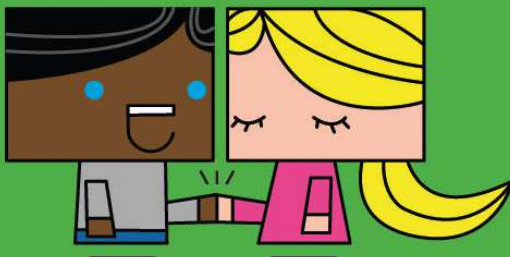
S'embrasser

Smack

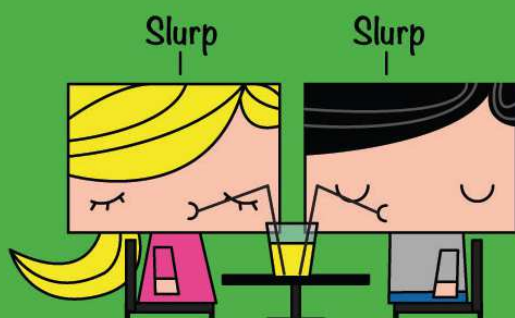


Donner la
main à qn.

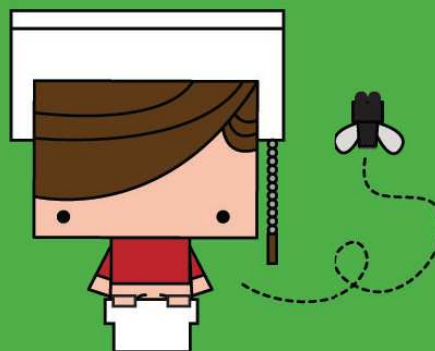
Hello



Boire dans le même verre



Toilettes



Chez le dentiste



Chez le coiffeur



Les 1er secours

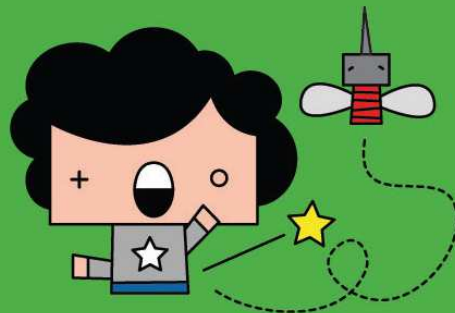


Partage de rasoir*

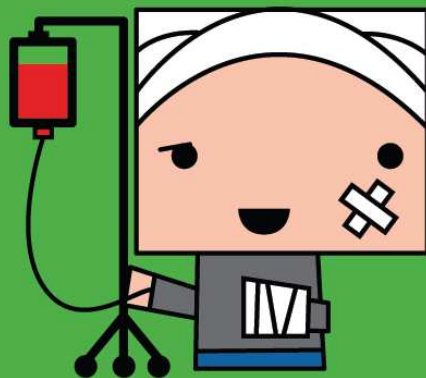


**Un risque de transmission existe pour les Hépatites B et C.*

Piqûres de moustiques et d'autres insectes



Transfusion sanguine



En Europe, le risque de transmission par transfusion sanguine n'existe plus car le sang est rigoureusement contrôlé.

Lexique

VIH veut dire : **V**irus de l'**I**mmunodéficience **H**umaine (HIV en anglais)
Le VIH détruit les lymphocytes CD4 (cellules du système immunitaire qui défendent notre corps contre les infections) ce qui, sans traitement, entraîne la maladie du SIDA.

SIDA veut dire : **S**yndrome de l'**I**mmuno **D**éficience **A**cquise
Le SIDA se manifeste par l'apparition de maladies opportunistes* (maladies infectieuses, cancers, ...), qui apparaissent lorsque le nombre de lymphocytes CD4 n'est plus suffisant pour lutter contre ces infections*.

Maladies opportunistes : Infections/maladies profitant de la faiblesse immunitaire pour se développer.

Séropositif : Si le résultat est "**positif**", cela veut dire que l'on est séropositif, porteur du VIH.

Il est très important d'aller consulter un médecin spécialiste pour bénéficier d'une prise en charge médicale et, si nécessaire, d'un traitement antirétroviral. En prenant correctement ses médicaments et en adoptant des modes de vie sains, il est aujourd'hui possible de vivre longtemps avec le VIH.

Safer sex : pratique sexuelle à moindre risque, qui implique par ex. l'utilisation de préservatif, de carré de latex, la fidélité à un partenaire, etc.

Safer use (consommation de drogue) : utilisation de matériel d'injection ou de snif à usage unique ou individuel.

Pour toutes questions n'hésitez pas à nous contacter

**HIVberodung Croix-Rouge
Hépatites, IST et VIH**

94, BD du Général Patton
L-2316 Luxembourg
info@sida.lu
T. 2755 4500
F. 2755 4501
www.sida.lu

**Stop Aids Now/Acces
c/o HIVberodung
Hépatites, IST et VIH**

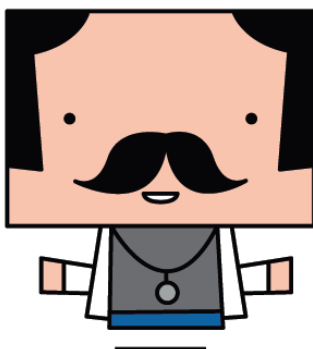
94, BD du Général Patton
L-2316 Luxembourg
san.acces@sida.lu
T. 40 62 51
www.sida.lu

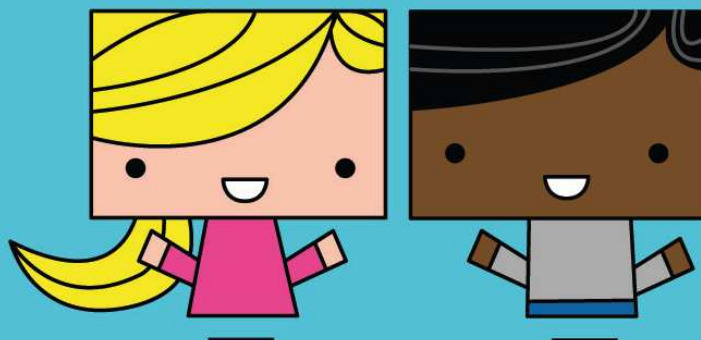
**Ministère de la Santé
Direction de la santé
Division de la Médecine Préventive
et sociale**

Allée Marconi – Villa Louvigny
L-2120 Luxembourg
T. 247 855 60
F. 46 75 28
www.sante.lu

**Centre Hospitalier de Luxembourg
Service National des Maladies
Infectieuses**

Unité de Soins U20 (2ème étage)
4, rue E. Barblé L-1210 Luxembourg
24/24h 7/7j par téléphone
au 4411-8348
ou 4411-2730
www.chl.lu





E-mail: info@sida.lu ou info@aids.lu



croix-rouge
luxembourgeoise
Santé **HIV Berodung**
Hépatites, IST et VIH

Sante.lu



LE GOUVERNEMENT
DU GRAND-DUCHÉ DE LUXEMBOURG
Ministère de la Santé

Direction de la santé

3^{ème} Édition 2015

ISBN-978-99959-41-01-7

2^{ème} Édition 2014

ISBN-978-2-919909-95-7

1^{ère} Édition 2013

ISBN-978-2-919909-76-6

Artwork www.madebyhujo.com